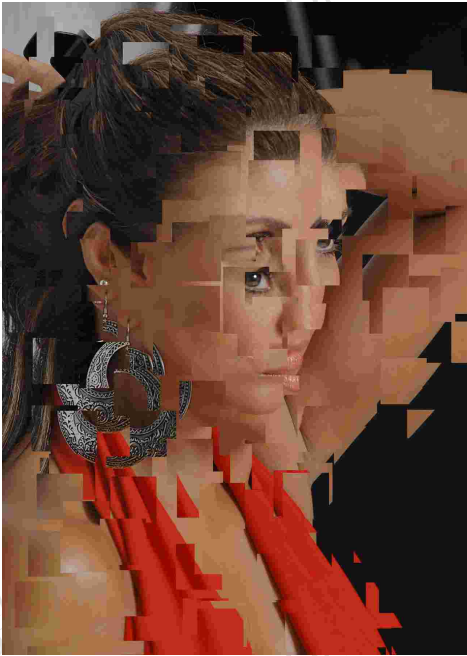
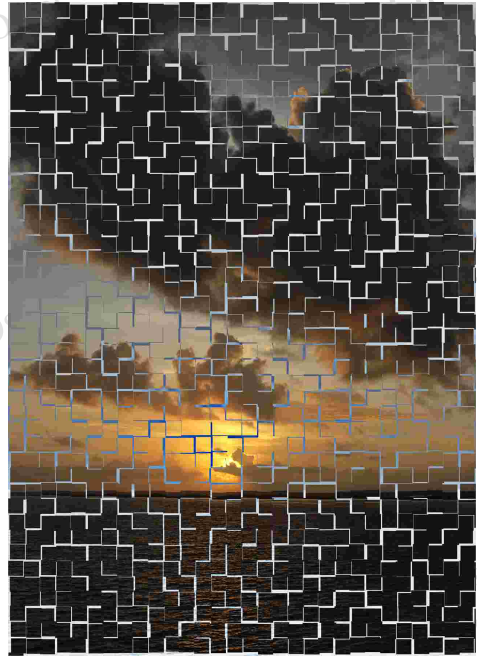


## Filtros de la familia Estilizar (stylize).

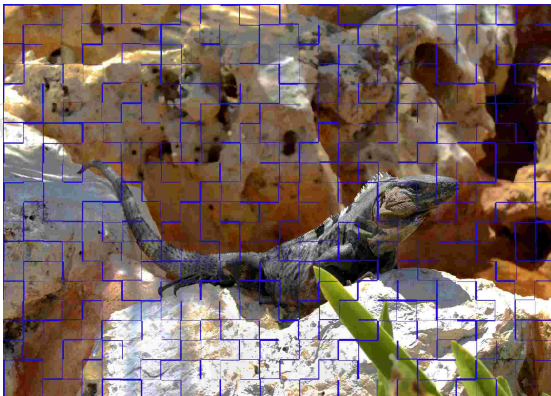
**Azulejos (tiles).**- La imagen se fracciona en pequeños cuadros determinados por líneas que su color dependerá del que se encuentre en la caja de herramientas como Color de fondo.



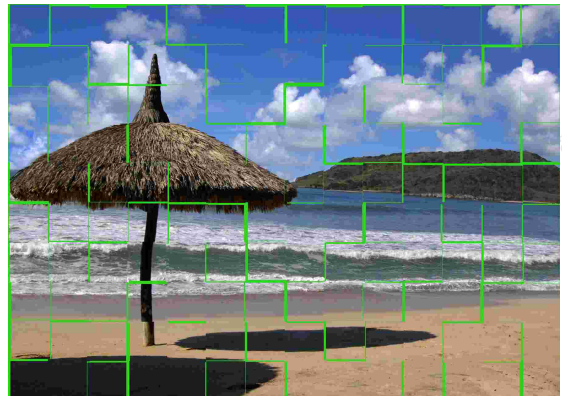
Número de azulejos (number of tiles): 10  
Desplazamiento máximo (maximum offset): 90%  
Rellenar área vacía con (fill empty area with):  
Imagen sin alterar (unaltered image)



Número de azulejos (number of tiles): 30  
Desplazamiento máximo (maximum offset): 20%  
Rellenar área vacía con (fill empty area with):  
Imagen invertida (inverse image)  
Color de fondo (background): blanco



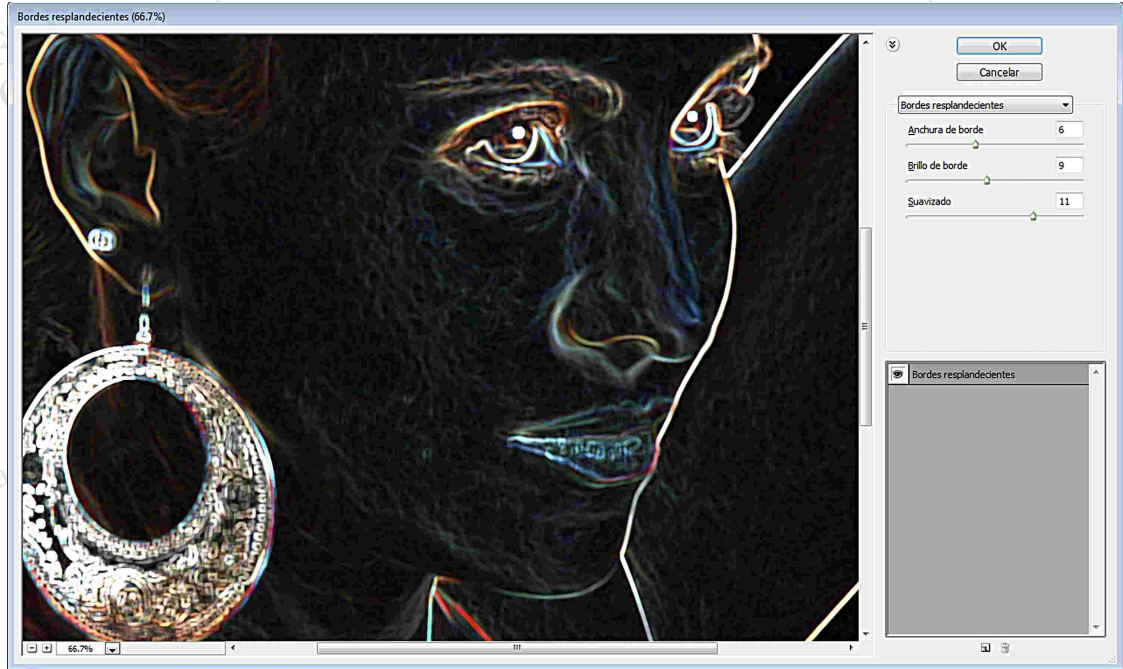
Número de azulejos (number of tiles): 20  
Desplazamiento máximo (maximum offset): 10%  
Rellenar área vacía con (fill empty area with):  
Color frontal (foreground) azul

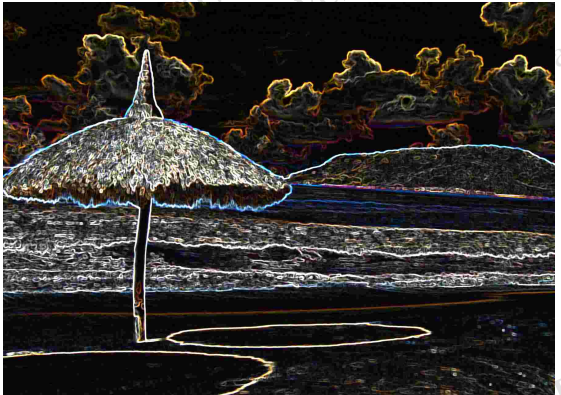
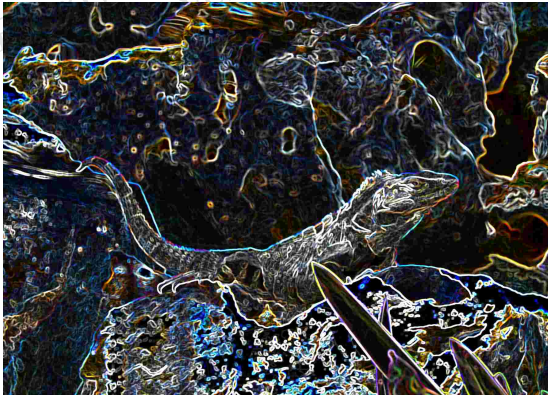
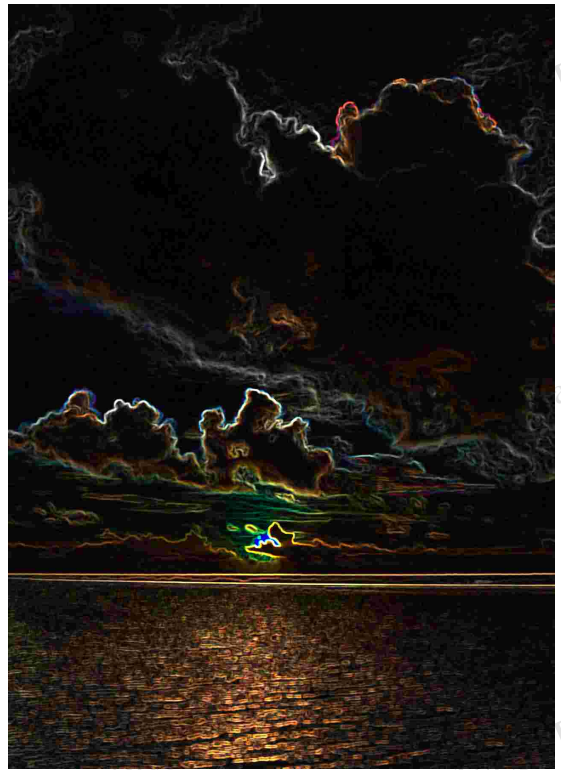
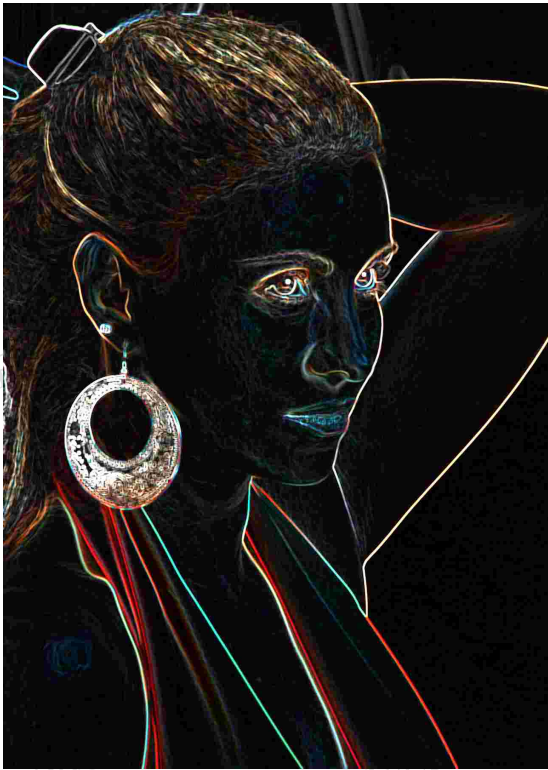


Número de azulejos (number of tiles): 10  
Desplazamiento máximo (maximum offset): 10%  
Rellenar área vacía con (fill empty area with):  
Color de fondo (background) verde

**Bordes resplandecientes (glowing edges).**- Efecto increíble donde los medios tonos se convierten en plastas de color negro pero se afinan los fillos de la imagen logrando delimitar zonas oscuras y las líneas que redibujan los detalles existentes de la fotografía.

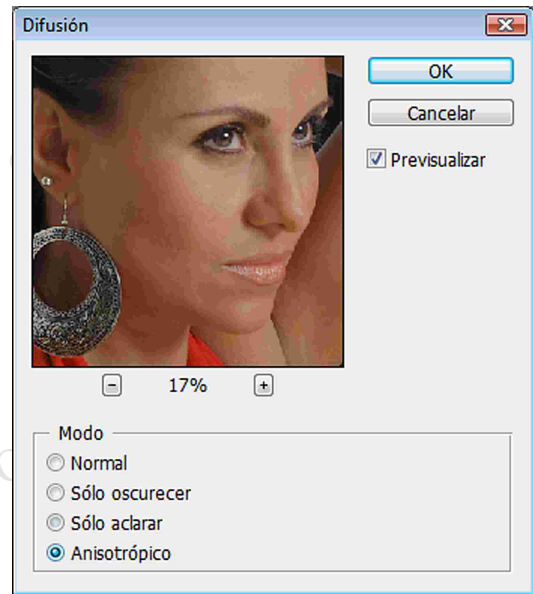
Las opciones constantes que se aplicaron fueron: Anchura de borde (edge width) 6, brillo de borde (edge brightness) 9 y suavizado (smoothness) 11.



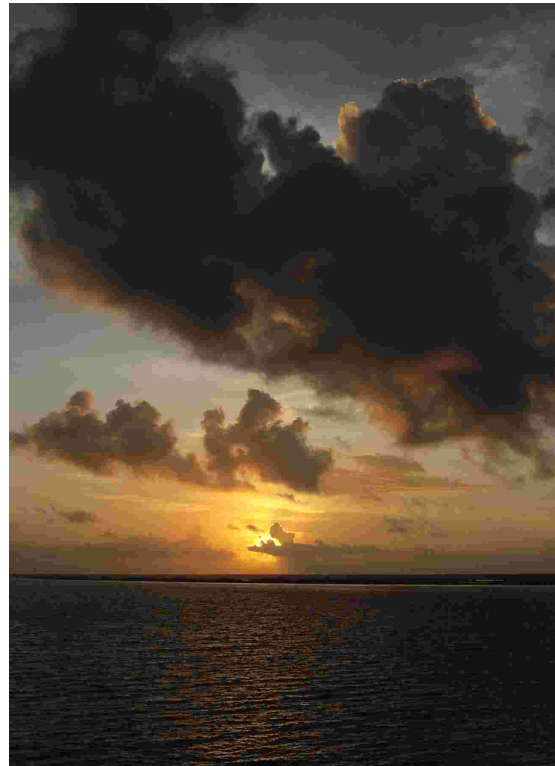




**Difusion (diffuse).**- Difumina un poco la imagen para simular raspaduras o rayaduras.



*Modo (mode): Anisotrópico (anisotropic)*



*Modo (mode): Solo aclarar (lighten only)*

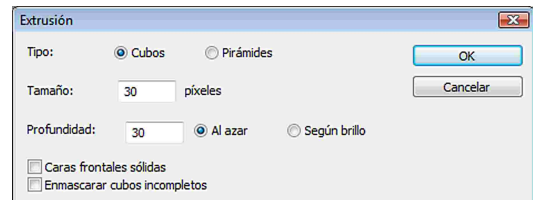


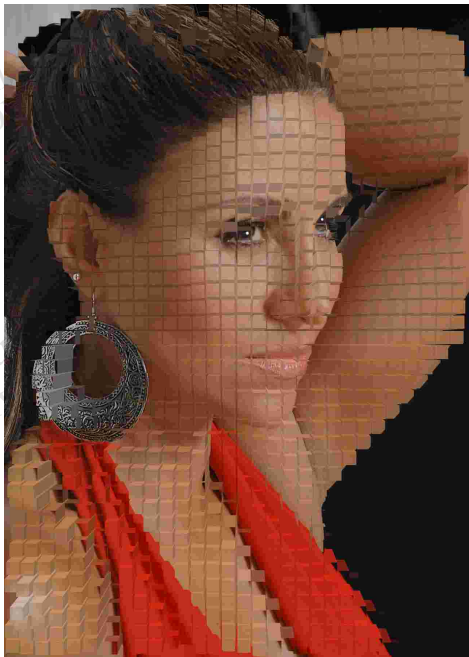
Modo (mode): Solo oscurecer (darken only)



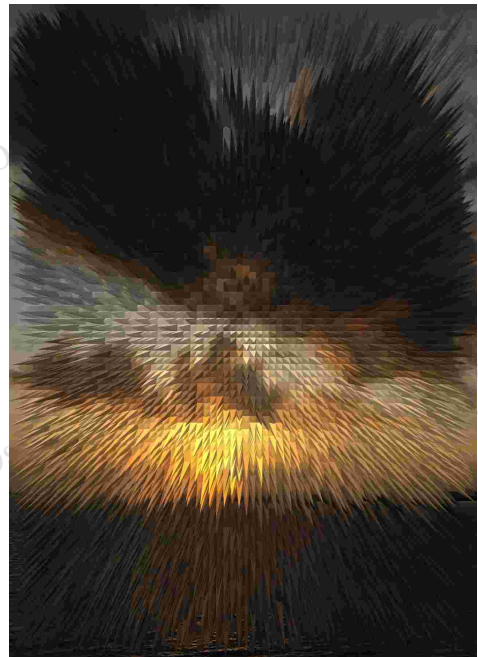
Modo (mode): Normal (normal)

**Extrusion (extrude).**- Muestra de mozaicos en 3D ya sea en bloques o pirámides.

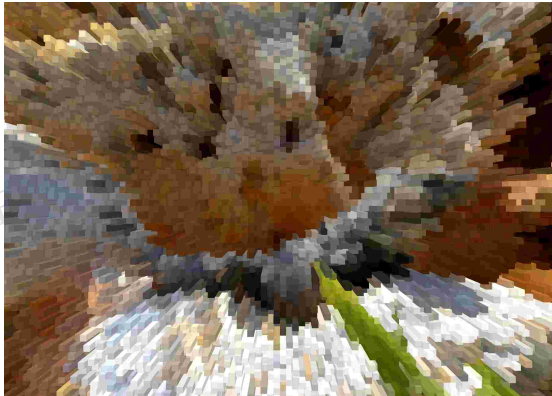




*Tipo (type):* Cubos (blocks)  
*Tamaño (size):* 60  
*Profundidad (depth):* 60  
*Según brillo (level-based):* Activado  
*Enmascarar cubos incompletos (mask incomplete blocks):* Activado



*Tipo (type):* Pirámides (piramyds)  
*Tamaño (size):* 30  
*Profundidad (depth):* 30  
*Al azar (random):* Activado  
*Enmascarar cubos incompletos (mask incomplete blocks):* Activado

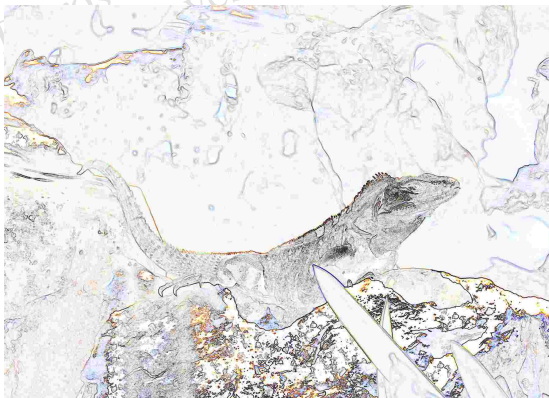


*Tipo (type):* Cubos (blocks)  
*Tamaño (size):* 30  
*Profundidad (depth):* 30  
*Al azar (random):* Activado  
*Caras frontales sólidas (solid front faces):* Activado



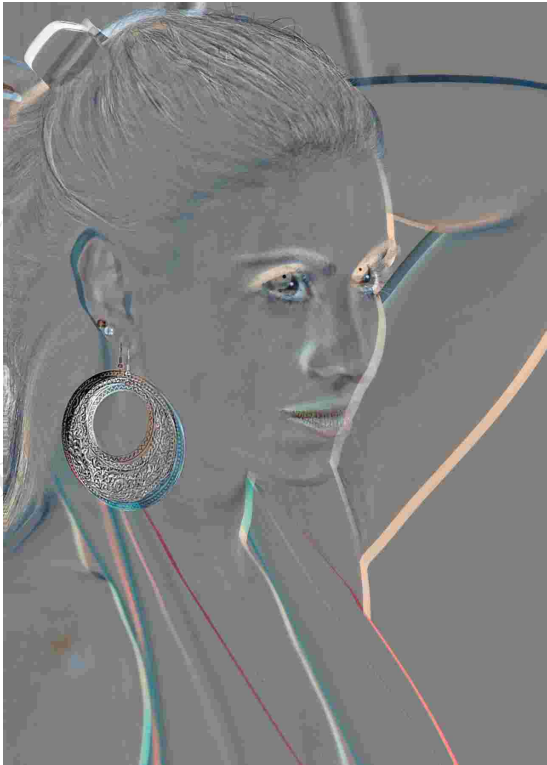
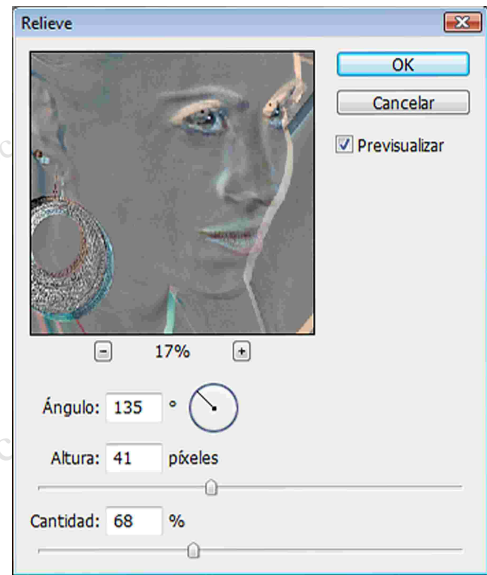
*Tipo (type):* Pirámides (piramyds)  
*Tamaño (size):* 60  
*Profundidad (depth):* 60  
*Al azar (random):* Activado  
*Enmascarar cubos incompletos (mask incomplete blocks):* Activado

**Hallar bordes (find edges).**- Afina los fillos de la imagen haciendo límites de las zonas de más luminosidad, este filtro no tiene opciones a modificar y si al aplicarlo invierte los valores de los colores (combinación de las teclas CONTROL + i) notará que tiene un cierto parecido el efecto al filtro Bordes resplandecientes (glowing edges).

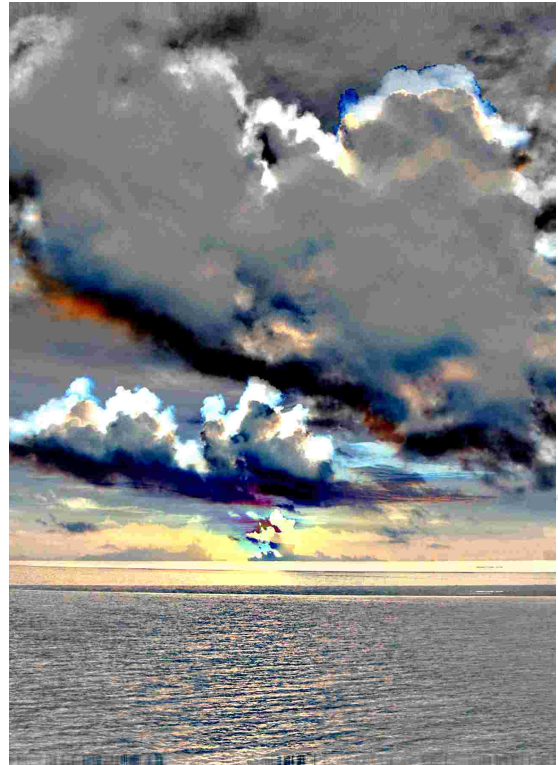




**Relieve (emboss).**- Produce un realce en dibujo dejando el fondo de color gris y los fillos de colores.

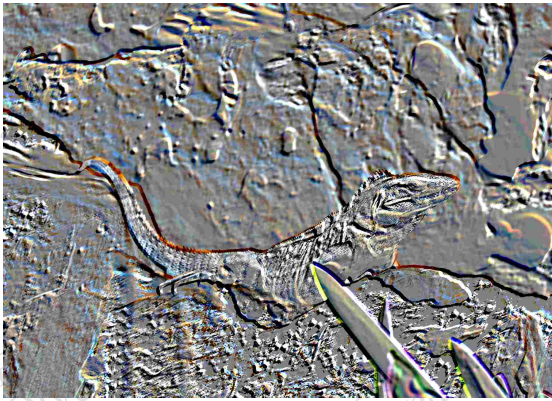


Ángulo (angle): 135°, Altura (height): 41 y Cantidad (amount): 68.

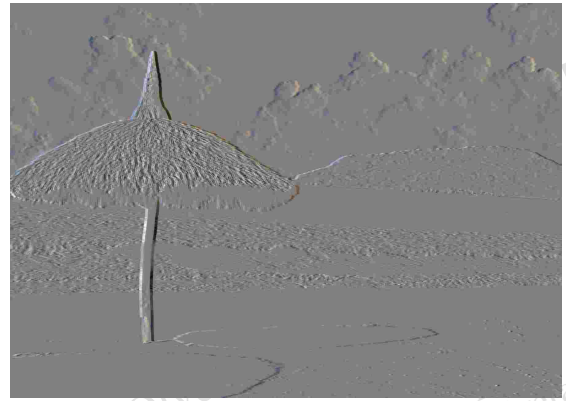


Ángulo (angle): 90°, Altura (height): 95 y Cantidad (amount): 240



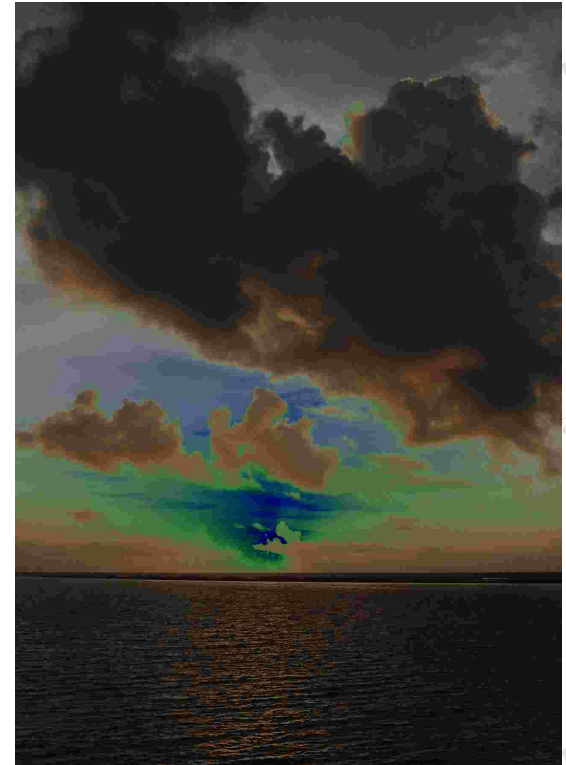


Ángulo (angle): 45°, Altura (height): 20 y Cantidad (amount): 240



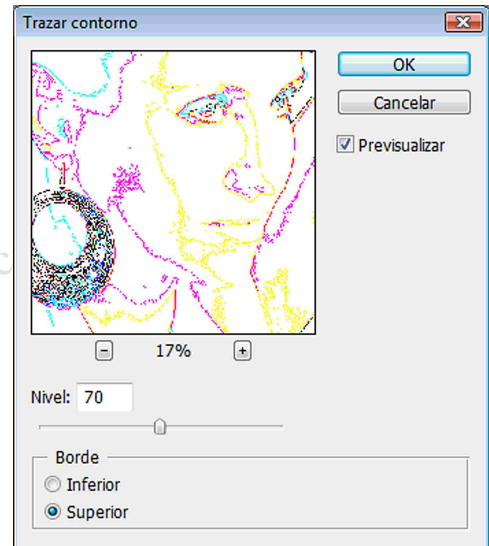
Ángulo (angle): 180°, Altura (height): 15 y Cantidad (amount): 55

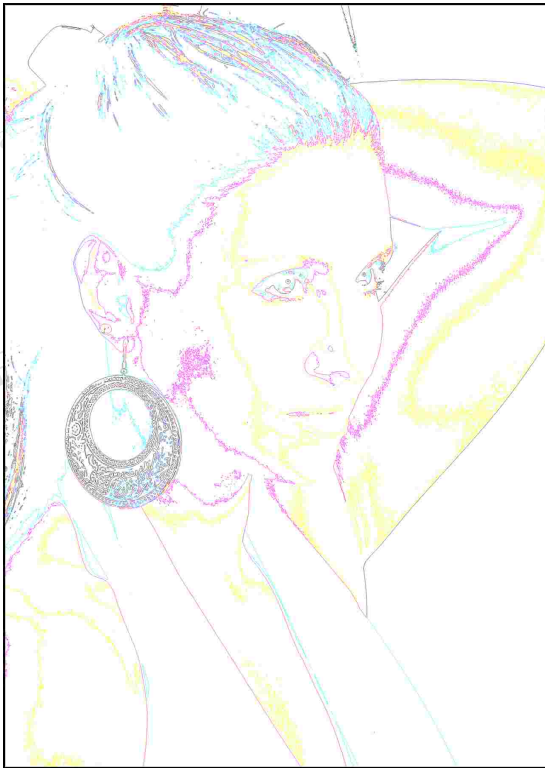
**Solarizar (solarize).**- Interpretación del efecto solarización que se hace en el proceso de revelado de papel por medio de químicos.





**Trazar contorno (trace contour).**- Hace un delineado muy claro ocasionando zonas claras y líneas que dibujan los contornos más apreciables de la imagen.

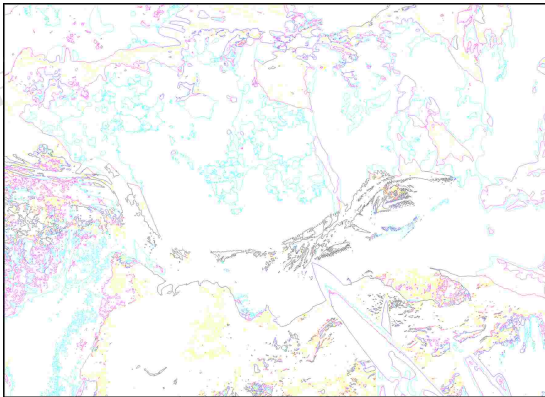




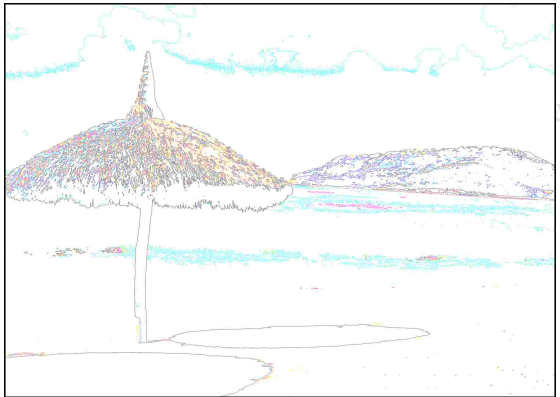
*Nivel (level): 70 y Borde (edge): Superior (upper)*



*Nivel (level): 20 y Borde (edge): Superior (upper)*



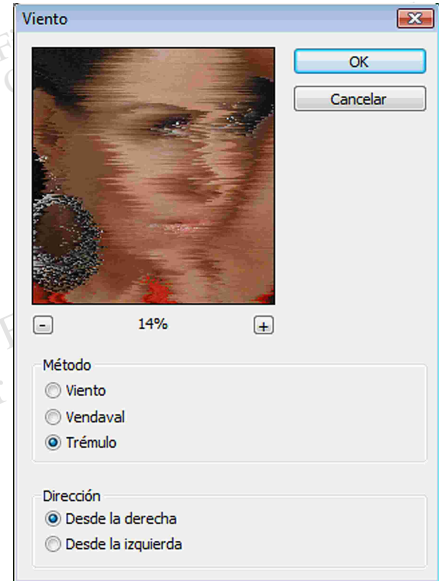
*Nivel (level): 120 y Borde (edge): Inferior (lower)*



*Nivel (level): 70 y Borde (edge): Inferior (lower)*



**Viento (wind).**- Delinea la imagen de tal modo en dar una apariencia de viento en diferentes intensidades



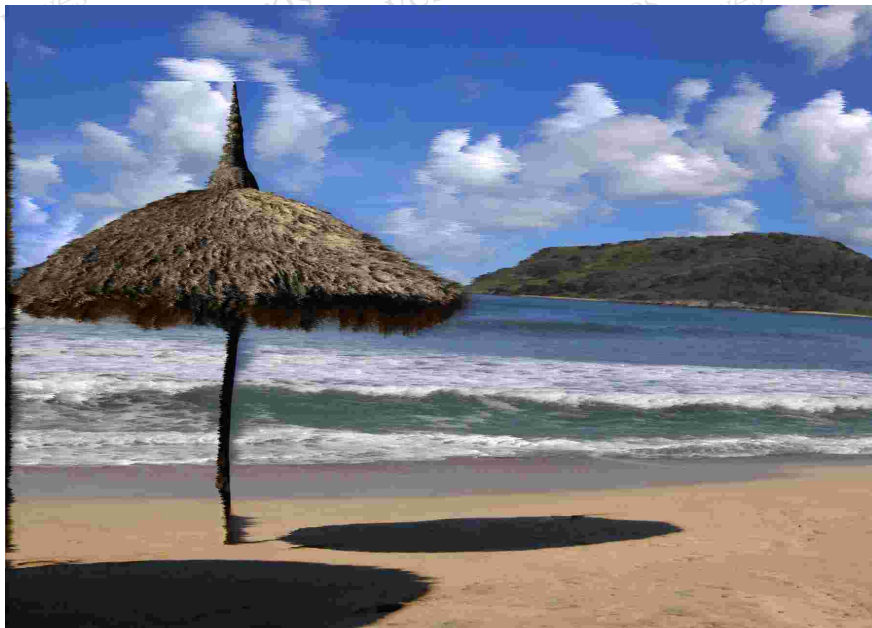
*Método (method): Trémulo (stagger)*  
*Dirección (direction): Desde la derecha (from the right)*



*Método (method): Viento (wind)*  
*Dirección (direction): Desde la derecha (from the right)*



*Método (method): Vendaval (blast)*  
*Dirección (direction): Desde la izquierda (from the left)*



*Método (method): Trémulo (stagger)*  
*Dirección (direction): Desde la izquierda (from the left)*