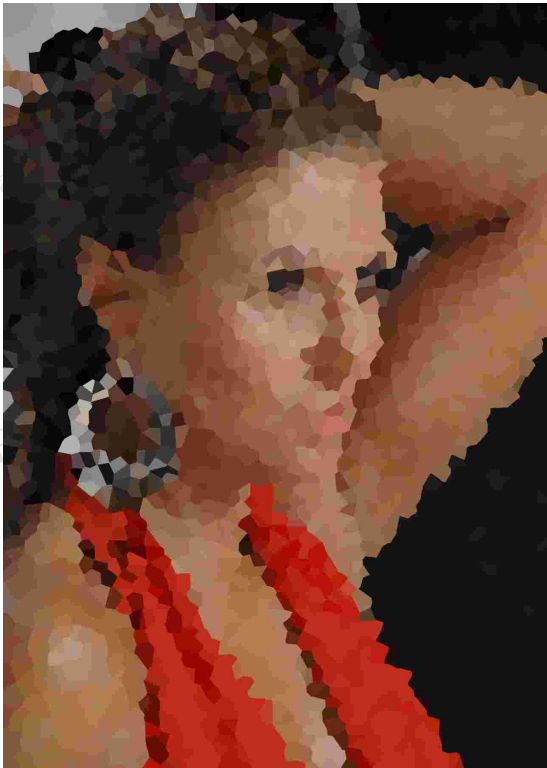
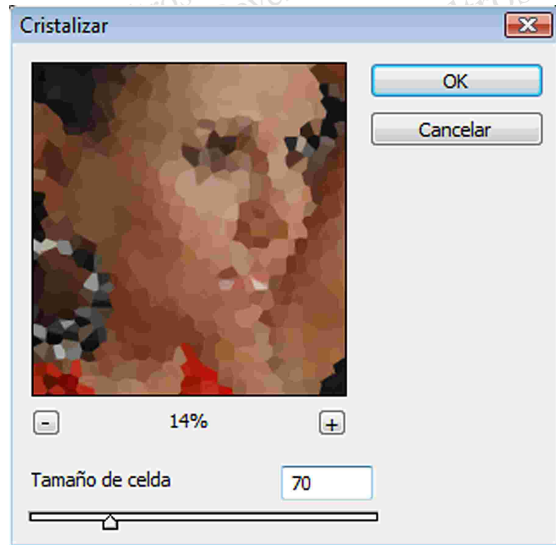


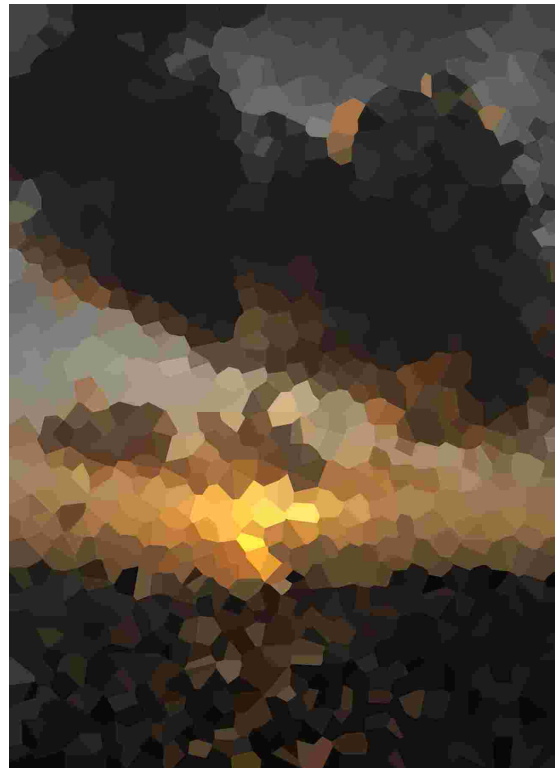
Filtros de la familia Pixelizar (pixelate).

Cristalizar (crystallize).- Provoca en la imagen un efecto de cristalizado visualizando la imagen como si se estuviera viendo por detrás de un cristal fragmentado.

La única opción Tamaño de celda (cell size) es para definir el tamaño de los fragmentos que componen el cristal.



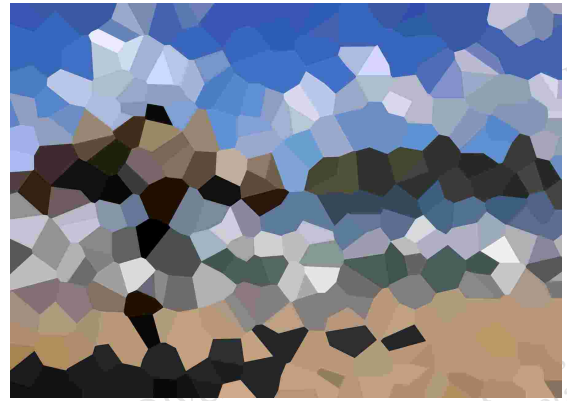
Tamaño de celda (cell size): 70



Tamaño de celda (cell size): 100



Tamaño de celda (cell size): 150



Tamaño de celda (cell size): 200

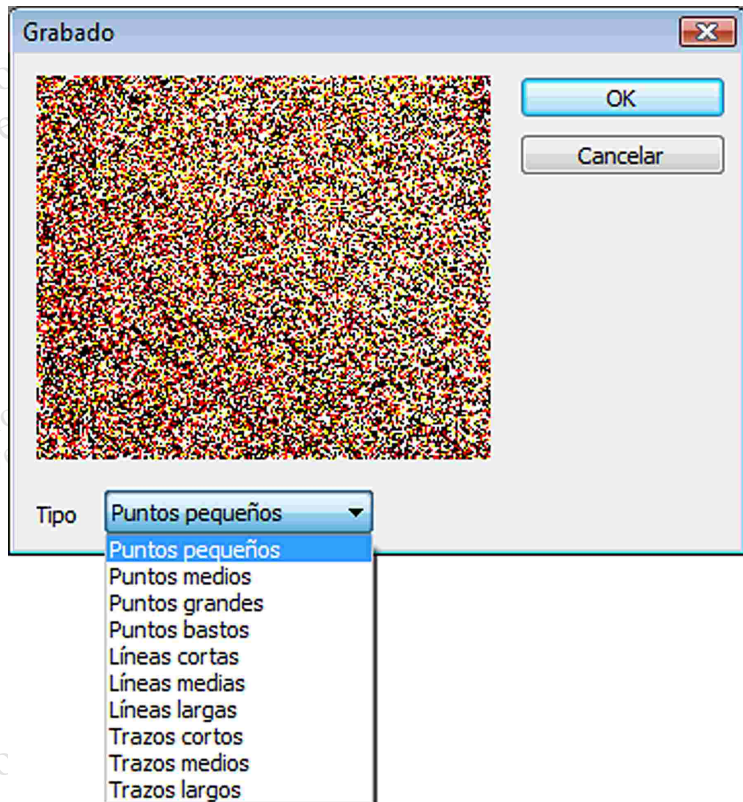
Fragmentar (fragment).- Crea copias de la misma imagen disponiéndolas una sobre otra en forma desplazada por una mínima distancia dejandolas en una sola capa. No existen opciones.

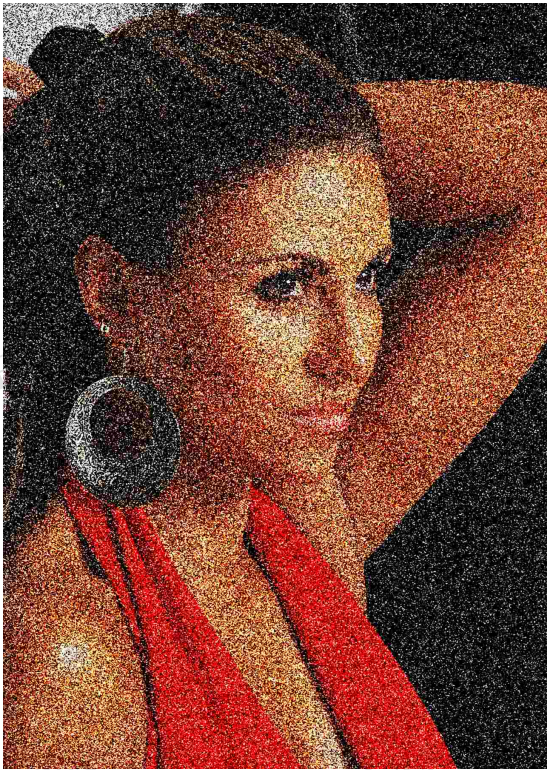






Grabado (mezzotint).- Da un efecto en que la imagen da la apariencia de ser pintada por puntos, líneas y trazos, estas 3 técnicas puede ser ajustadas en una dimensión grande o pequeña.

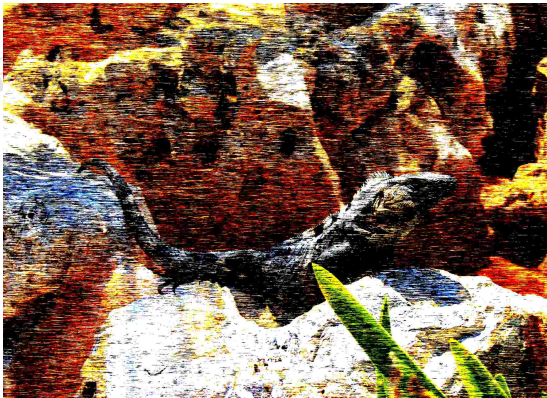




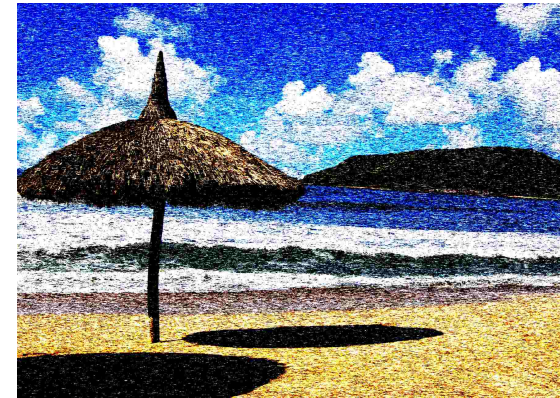
Tipo (type): Puntos bastos (coarse dots)



Tipo (type): Líneas largas (long lines)

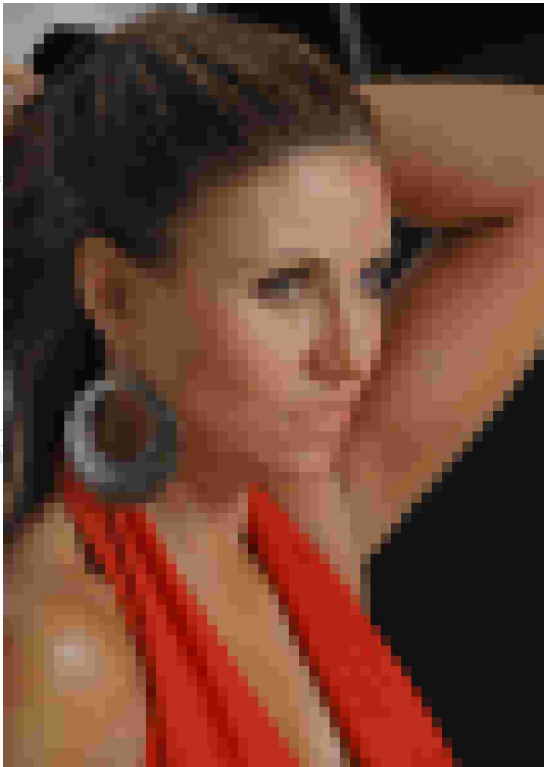
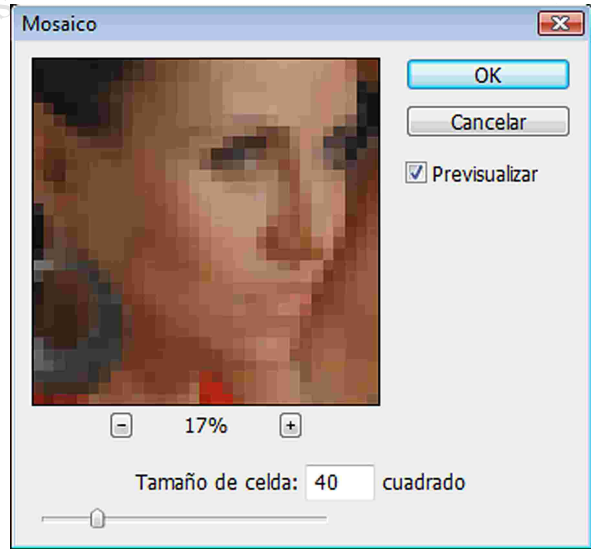


Tipo (type): Trazos largos (long strokes)

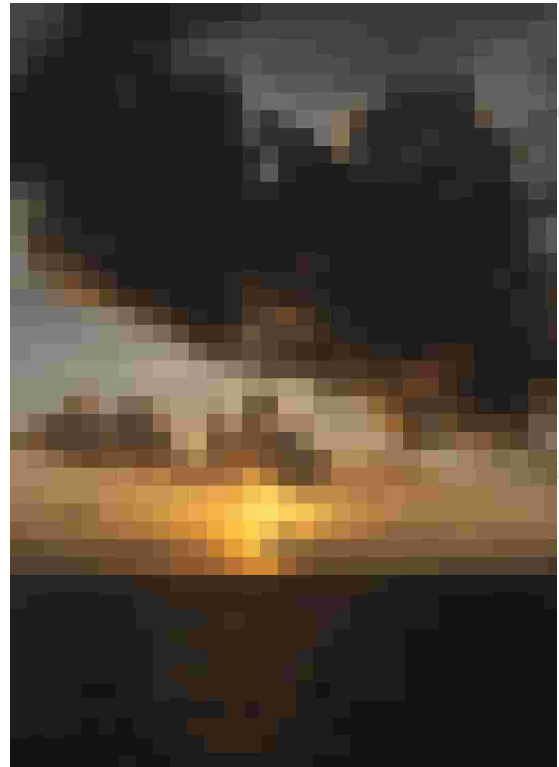


Tipo (type): trazos cortos (short strokes)

Mosaico (mosaic).- Convierte la imagen en mosaicos con un estilo "píxeleado".



Tamaño de celda (cell size): 40



Tamaño de celda (cell size): 70



Tamaño de celda (cell size): 100



Tamaño de celda (cell size): 150

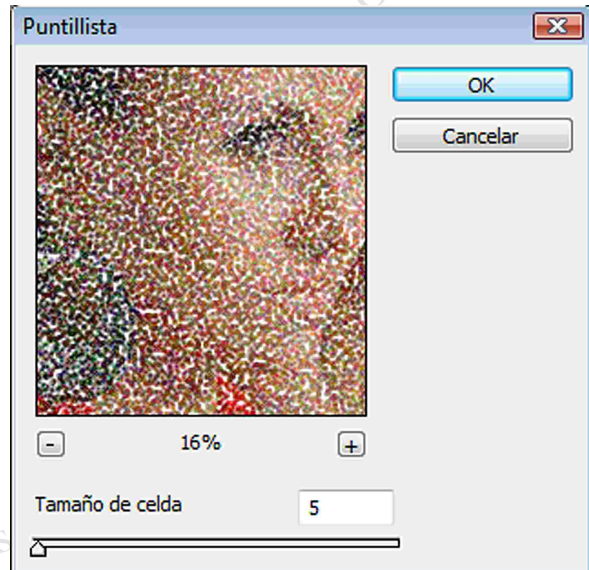
Pinceladas (facet).- Simula en la imagen trazos de pinceles de pintura muy poco notorios en un archivo grande pero de mayor visualización en fotografías pequeñas. No tiene opciones.







Puntillista (pointillize).- Convierte la imagen a un método de pintura llamado puntillismo.





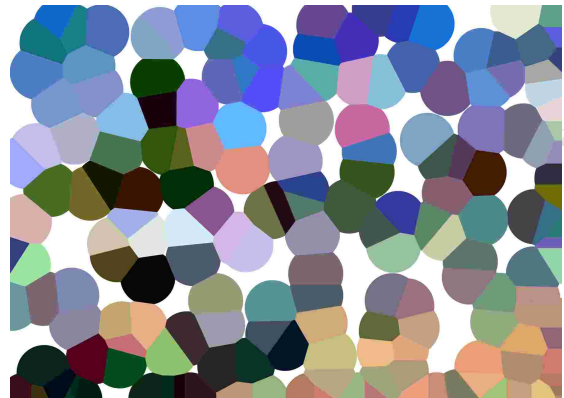
Tamaño de celda (cell size): 5



Tamaño de celda (cell size): 30



Tamaño de celda (cell size): 100



Tamaño de celda (cell size): 300

Filtros
Oscar Olvera Reyes

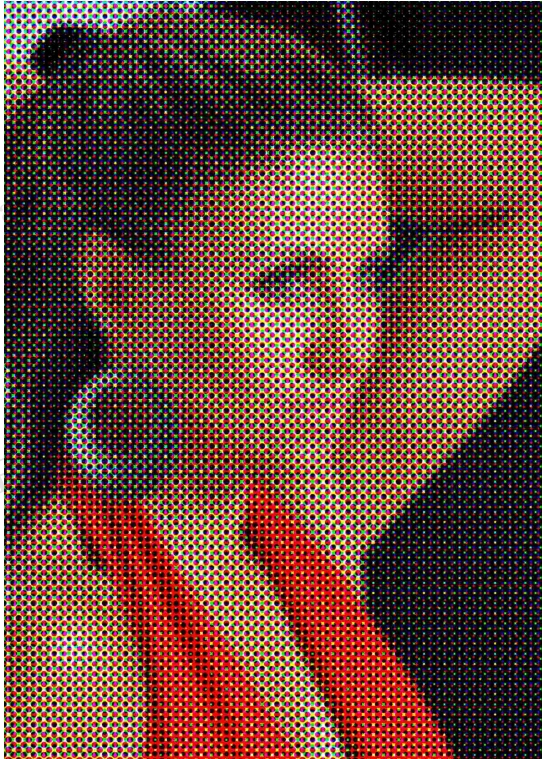
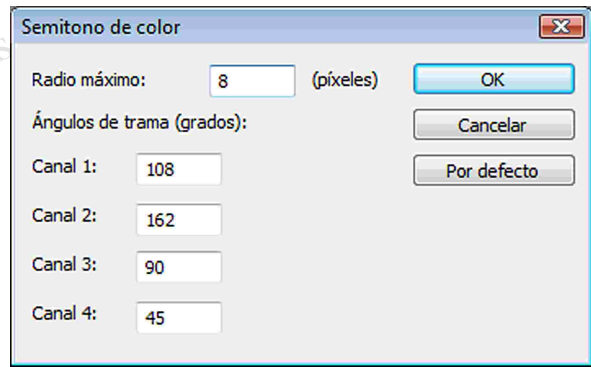
Filtros
Oscar Olvera Reyes

Filtros
Oscar Olvera Reyes

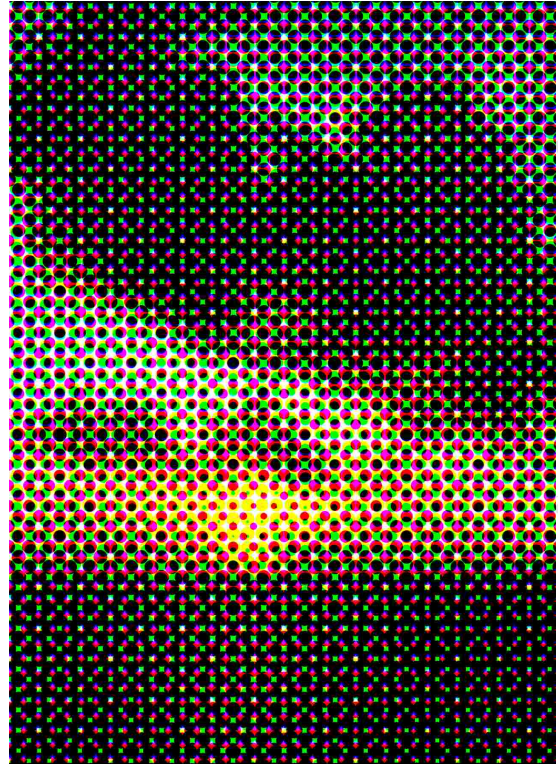
Filtros
Oscar Olvera Reyes

Semitono de color (color halftone).- La imagen da una apariencia de ser creada por la "rosca puntual " con la cuál se imprime en prensa, de hecho se puede variar el ángulo de caída por canal (cian, magenta, amarillo y negro), de esta forma se forma una plantilla de medios tonos sin importar que las sombras, las altas luces o los medios tonos tengan detalles o no.

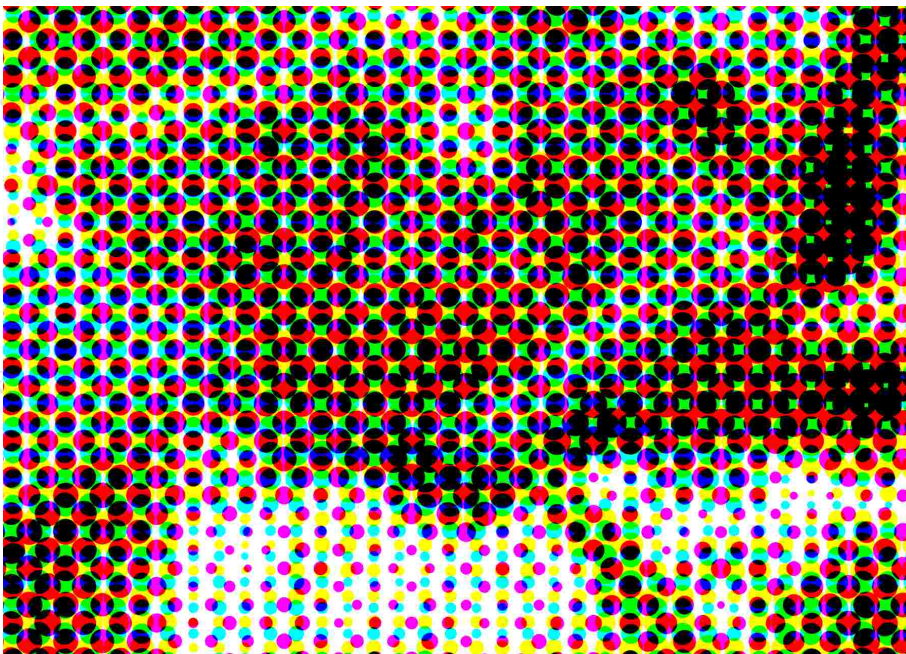
Las opciones constantes que se aplicarán fuerón: Canal 1 (channel 1) 180, Canal 1 (channel 2) 135, Canal 1 (channel 3) 90 y Canal 1 (channel 4) 45.



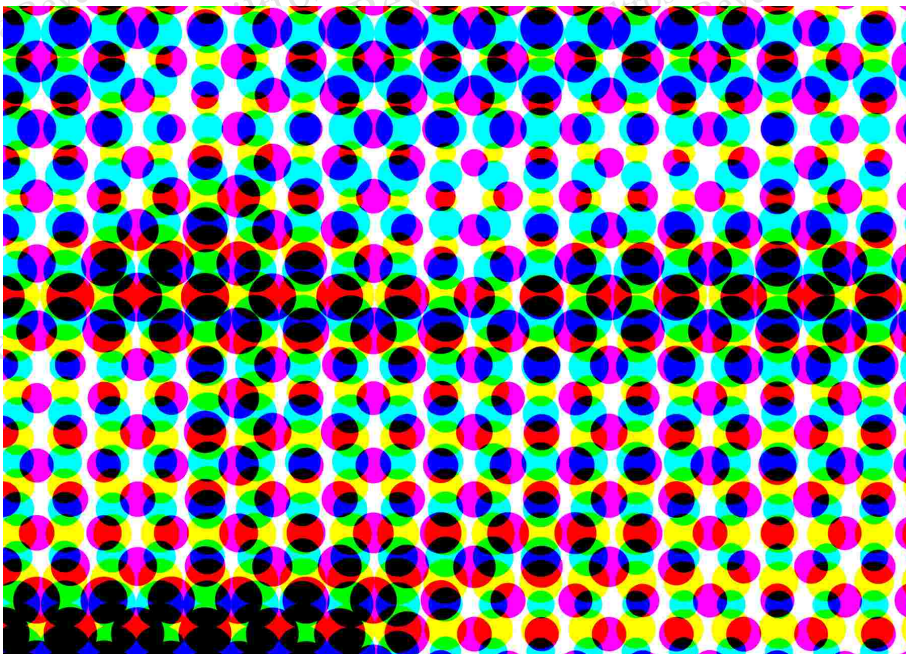
Radio máximo (max. radius): 20



Radio máximo (max. radius): 40



Radio máximo (max. radius): 80



Tamaño de celda (cell size): 120