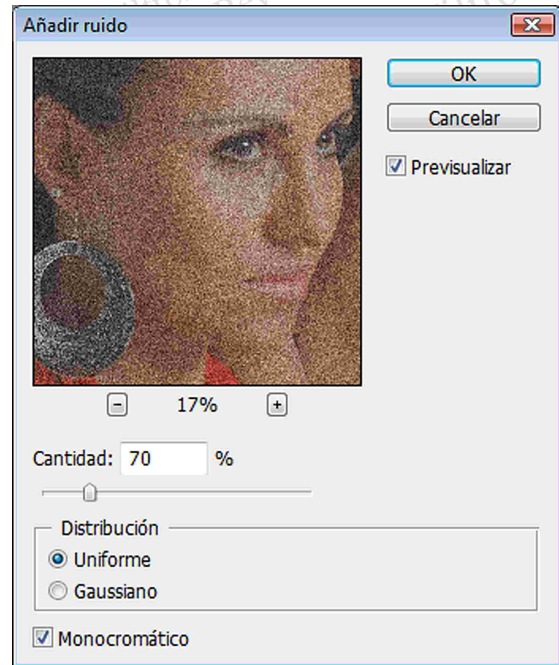


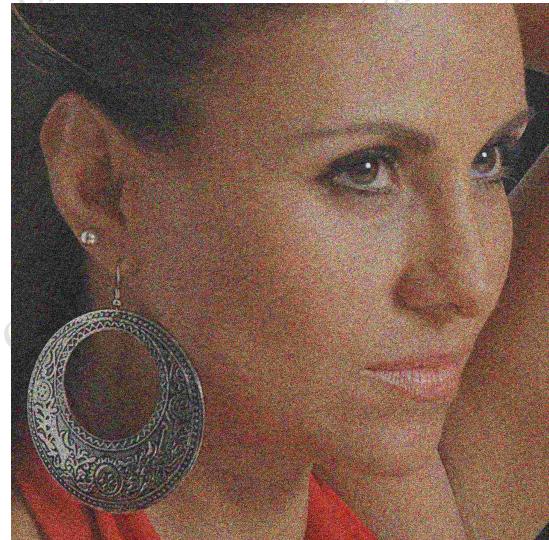
## Filtros de la familia Ruido (noise).

**Añadir ruido (add noise).**- Crea el efecto de grano reventado, con una combinación de valores en las opciones se puede obtener un resultado opaco y no muy nitido pero con la correcta combinación se puede lograr nitidez sin afectar los colores y modificarlos en grises.

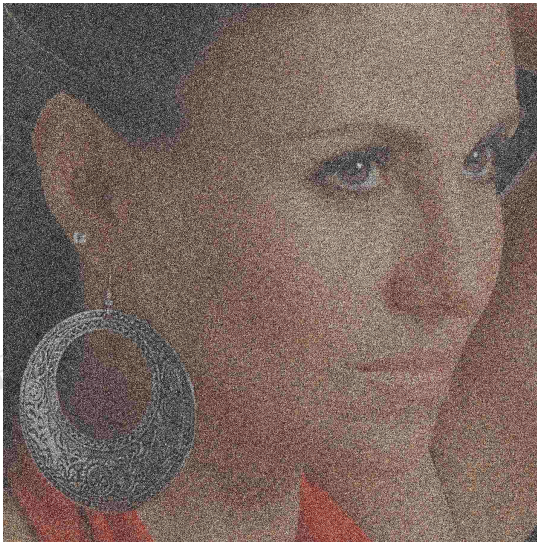
El valor constante que se aplicó fue: Cantidad (amount) 70.



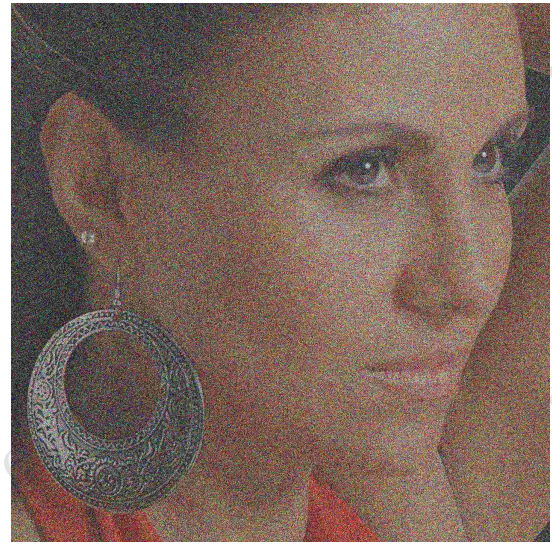
*Distribución (distribution): Uniforme (uniform)  
Monocromático (monochromatic): Activado*



*Distribución (distribution): Uniforme (uniform)  
Monocromático (monochromatic): Desactivado*



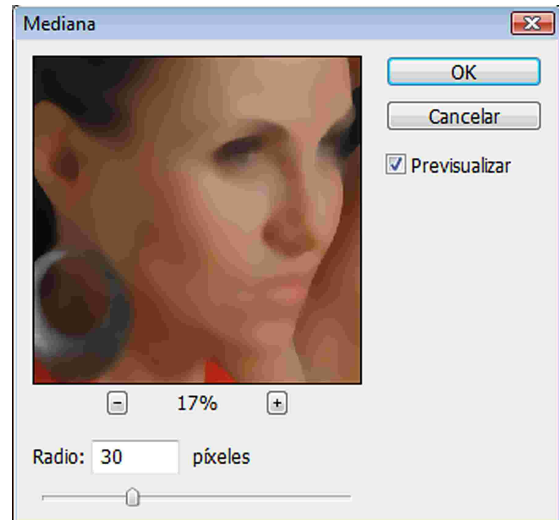
*Distribución (distrobution): Gaussiano (gaussian)  
Monocromático (monochromatic): Activado*



*Distribución (distrobution): Gaussiano (gaussian)  
Monocromático (monochromatic): Desactivado*

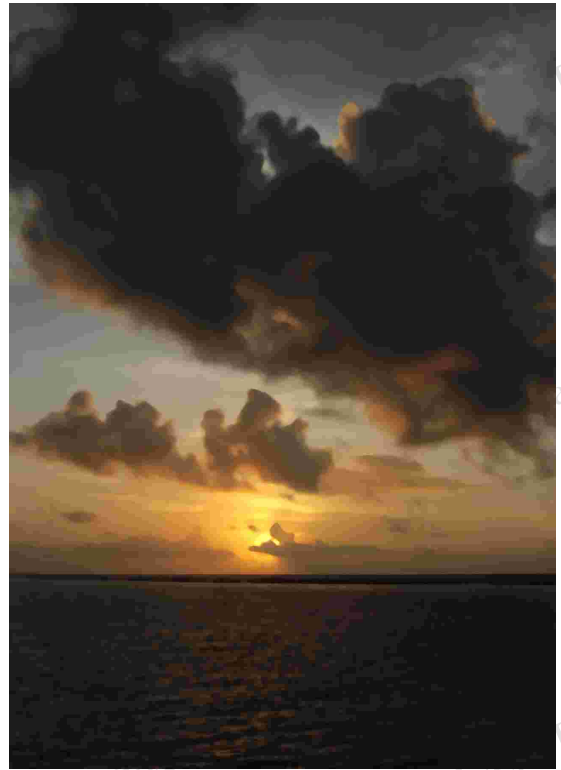
**Destramar (despeckle).**- Se usa para quitar el ruido posible en los cuadros de una imagen de video mejorando su definición. Este filtro no tiene opciones.

**Mediana (median).**- Regularmente este filtro se aconseja aplicarlo a una imagen scaneada proveniente de una revista o de un libro para disimular el tramado de la rosquilla de impresión, lo que hace este filtro es suavisar los pixeles y provocar una imagen lisa sin mucha textura.





*Radio (radius): 5*



*Radio (radius): 10*



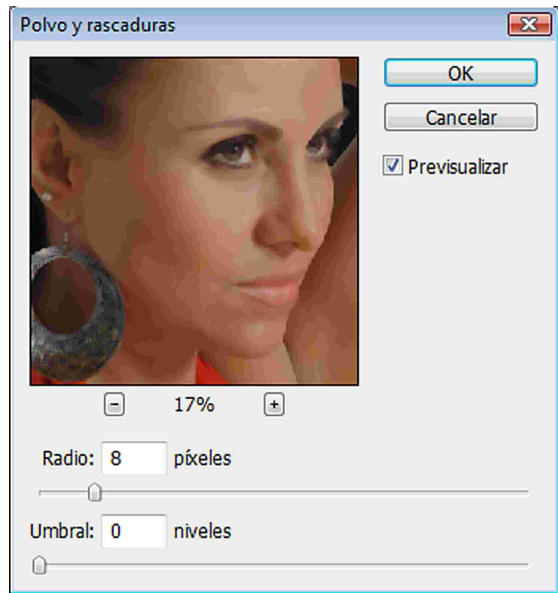
*Radio (radius): 20*



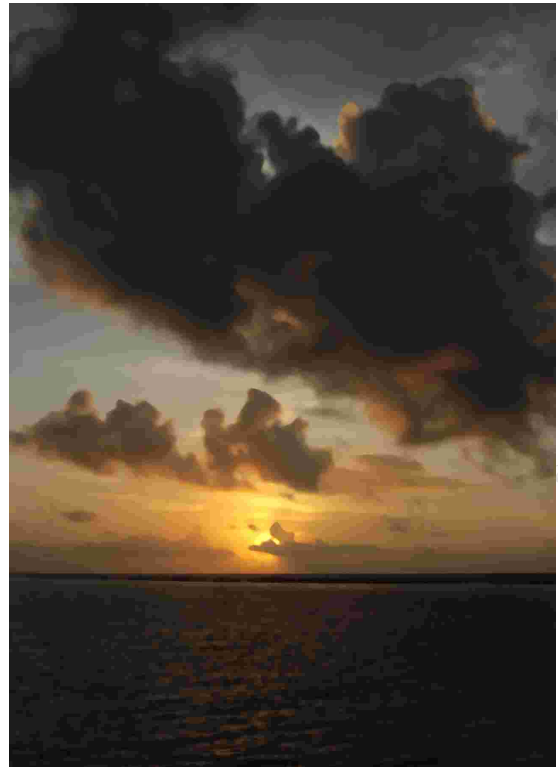
*Radio (radius): 30*

**Polvo y rascaduras (dust & scratches).**- Efecto similar al filtro Mediana (median) solo que la suavidad que da como resultado este filtro es muy utilizado para cubrir con pixeles buenos que estan alrededor de ralladuras y manchas pequeñas.

El valor constante que se aplico fué: Umbral (threshold) 0.



Radio (radius): 8



Radio (radius): 10



Radio (radius): 20



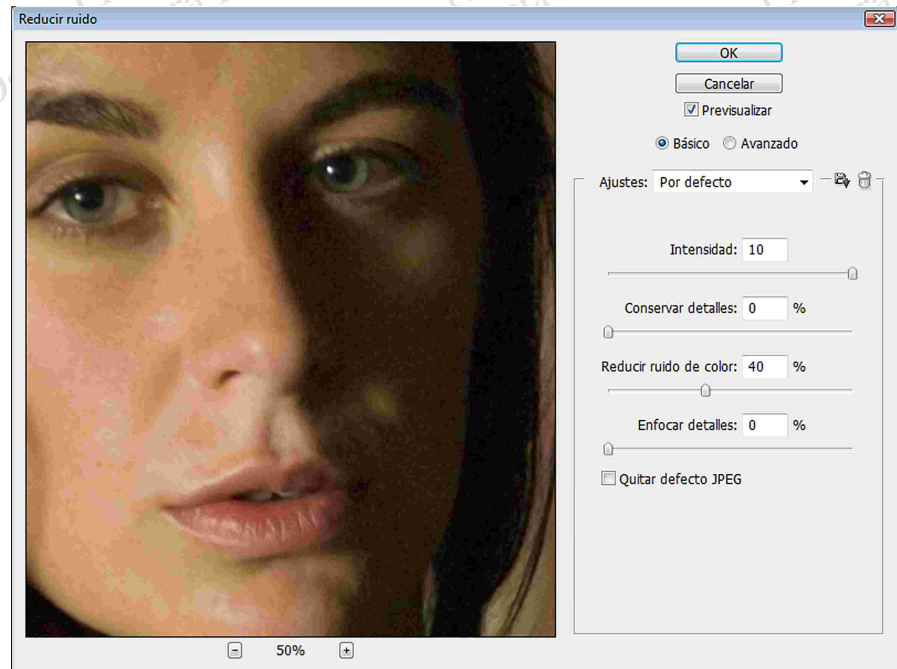
Radio (radius): 30

**Reducir ruido (reduce noise).**- Filtro añadido desde la versión CS2 en donde su tarea principal es disminuir el "ruido" fotográfico desde la toma digital, regularmente este es provocado por la escases de luz y usar una sensibilidad (ISO, ASA o DIN) alta en la exposición, es muy obtener este "ruido" en las áreas de las sombras y altas luces, en lo medios todos es difícil encontrarlos ya que regularmente un medio tono se obtiene cuando hay una equilibrada exposición en esa zona.

Las imágenes que e estado usando para ejemplificar uno a uno los filtros no tienen "ruido" y al aplicar este filtro a una fotografía como esta los cambios no se notan por su escases, así que para este ejemplo use una imagen con "ruido" para poder observar el resultado.

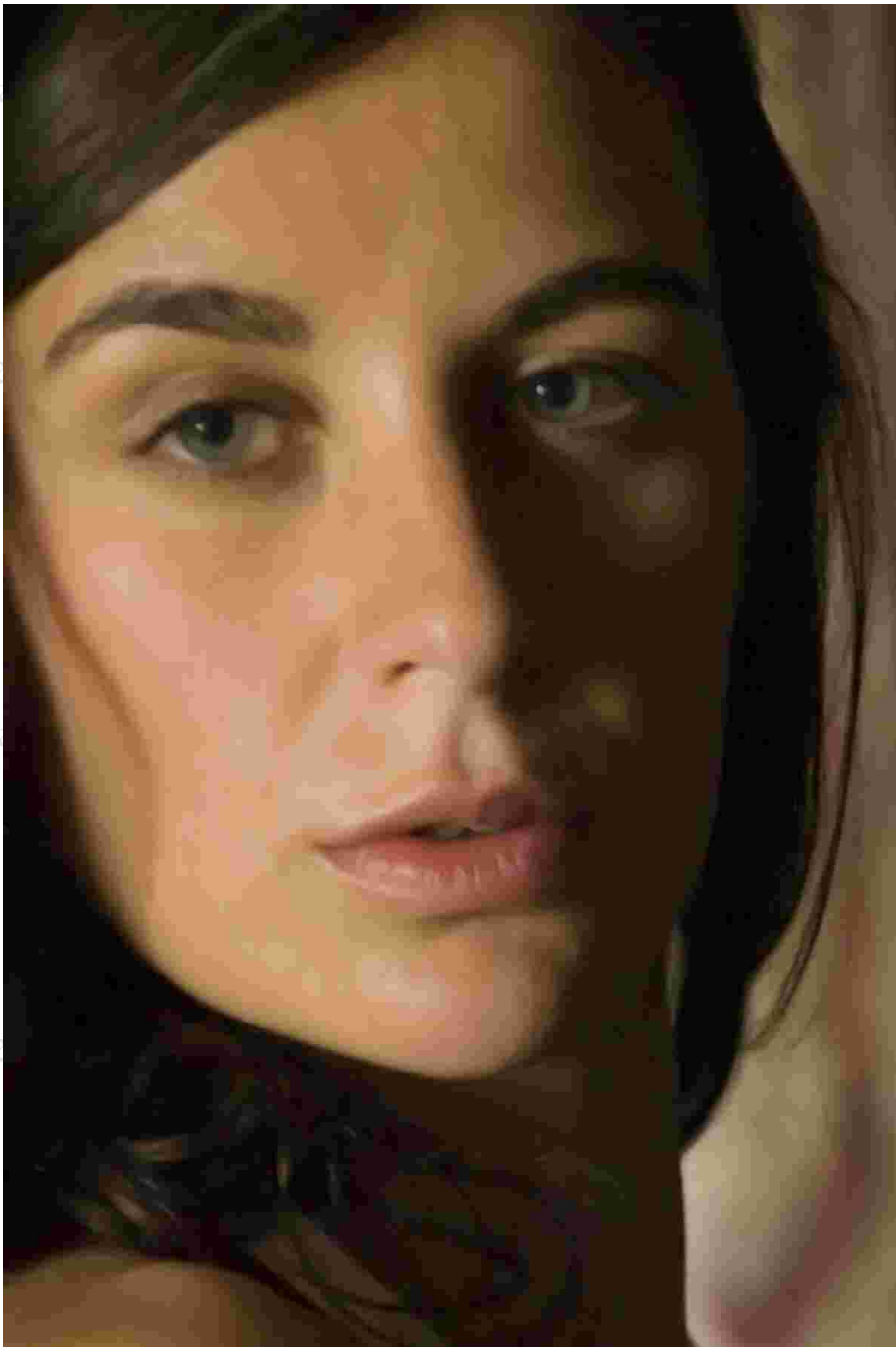
La opción Conservar detalles ( preserve details) con un porcentaje bajo es la que controla la disminución del "ruido" y la Intensidad (strenght) es la fuerza en su aplicación.

Los valores que se aplicaron son los que se muestran en la imagen derecha.





*Original*



*Aplicación de filtro*