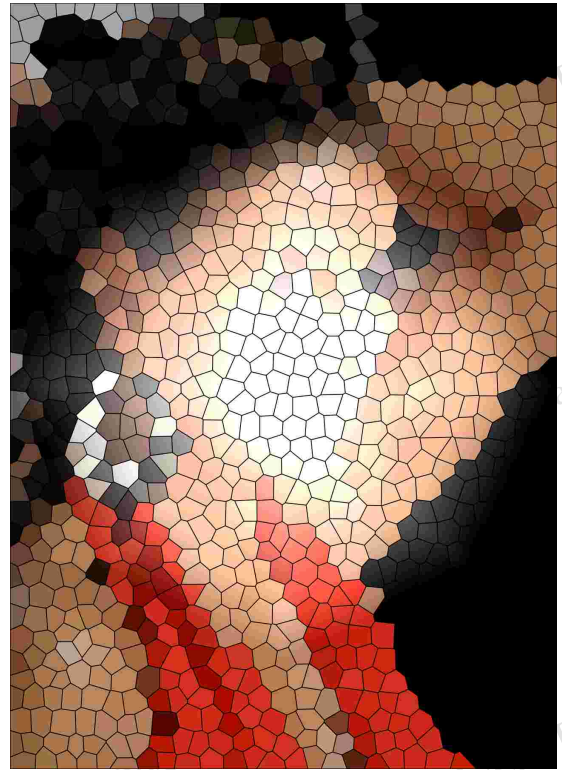


*Tamaño de celda (cell size): 50*  
*Anchura de borde (border thickness): 5*



*Tamaño de celda (cell size): 40*  
*Anchura de borde (border thickness): 5*

Filtros  
Oscar Olvera Reyes

Filtros  
Oscar Olvera Reyes

Filtros  
Oscar Olvera Reyes

Filtros  
Oscar Olvera Reyes

Filtros  
Oscar Olvera Reyes

Filtros  
Oscar Olvera Reyes

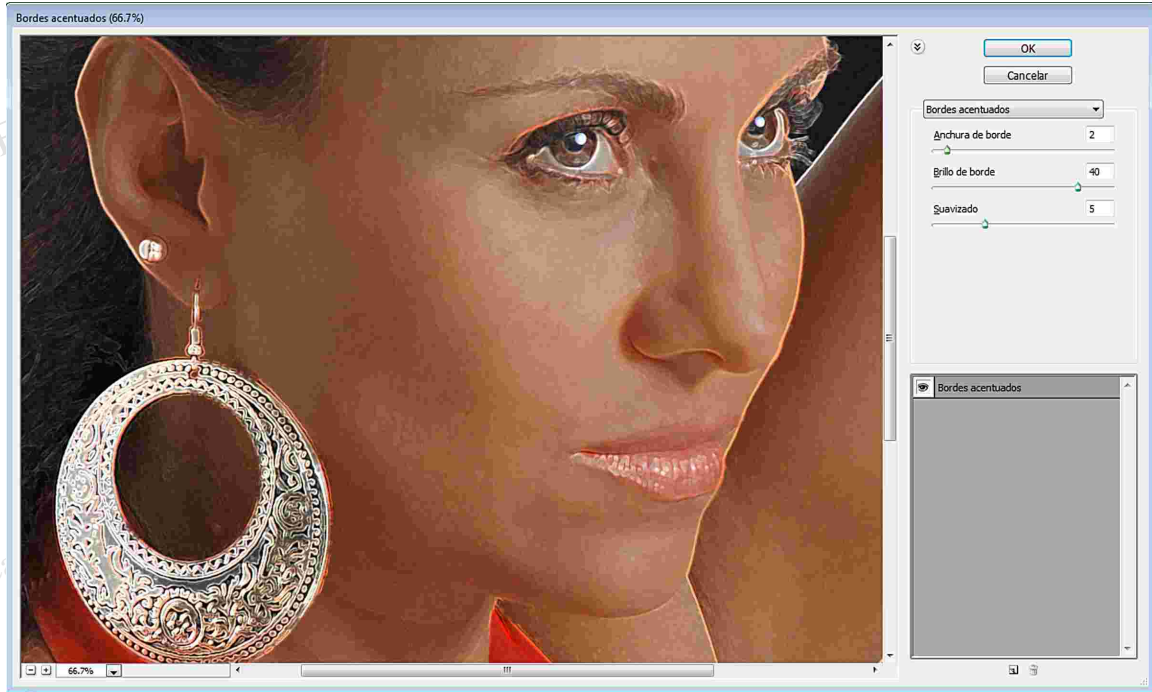
Filtros  
Oscar Olvera Reyes

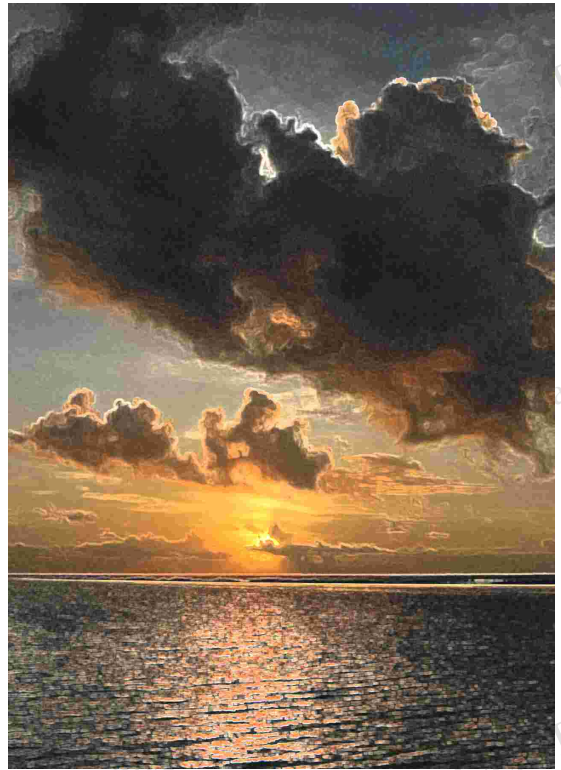
Filtros  
Oscar Olvera Reyes

## Filtros de la familia Trazos de pincel (brush strokes).

**Bordes acentuados (accented edges).**- Acentua los contornos por medio de contrastes.

Las opciones constantes que se aplicaron fueron: Anchura de borde (edges width) 4, Brillo de borde (edge brightness) 40 y Suavizado (smoothness) 5.





Filtros  
Oscar Olvera Reyes

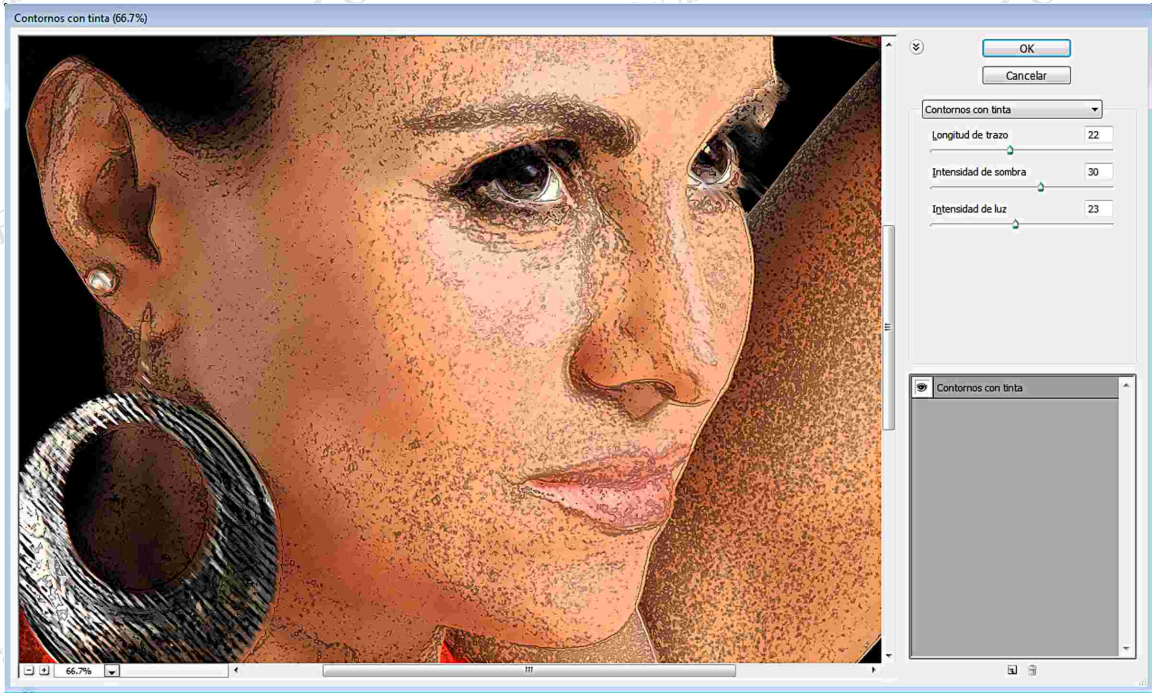
Filtros  
Oscar Olvera Reyes

Filtros  
Oscar Olvera Reyes

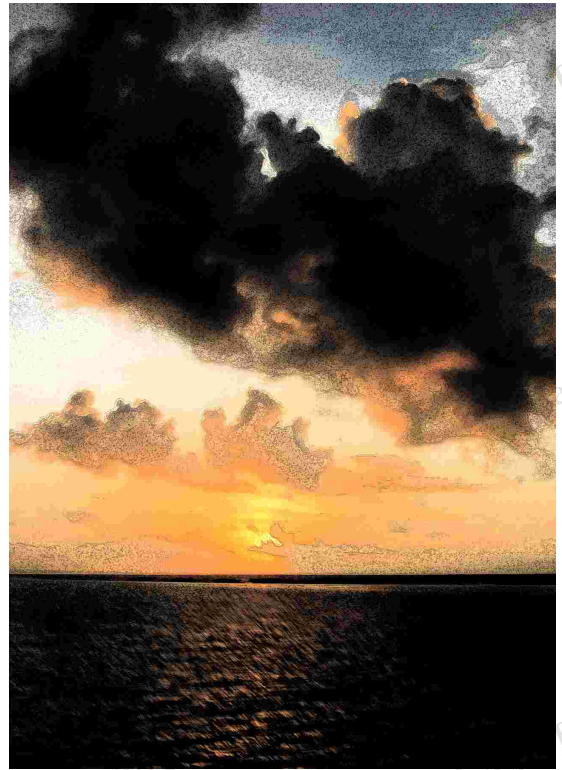
Filtros  
Oscar Olvera Reyes

**Contornos con tinta (ink outlines).**- Se crea un entintado muy predominante en las sombras y los contornos.

Las opciones constantes que se aplicaron fueron: Longitud de trazo (stroke length) 22, Intensidad de sombra (dark intensity) 30 e Intensidad de luz (light intensity) 23.







Filtros  
Oscar Olvera Reyes

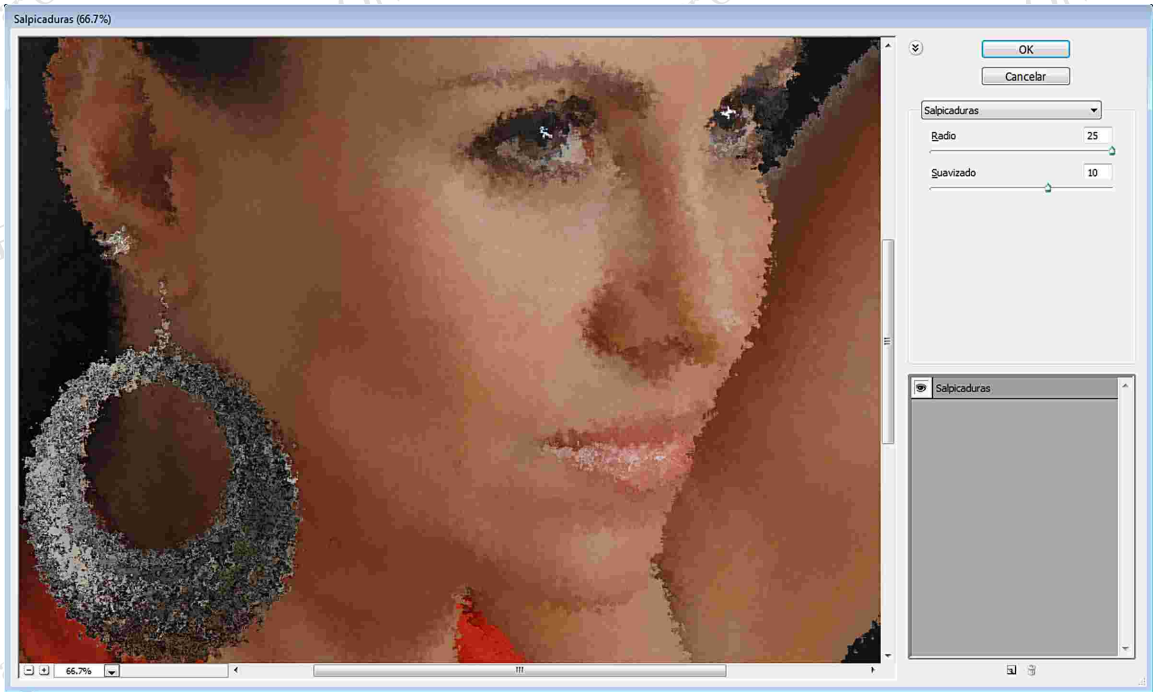
Filtros  
Oscar Olvera Reyes

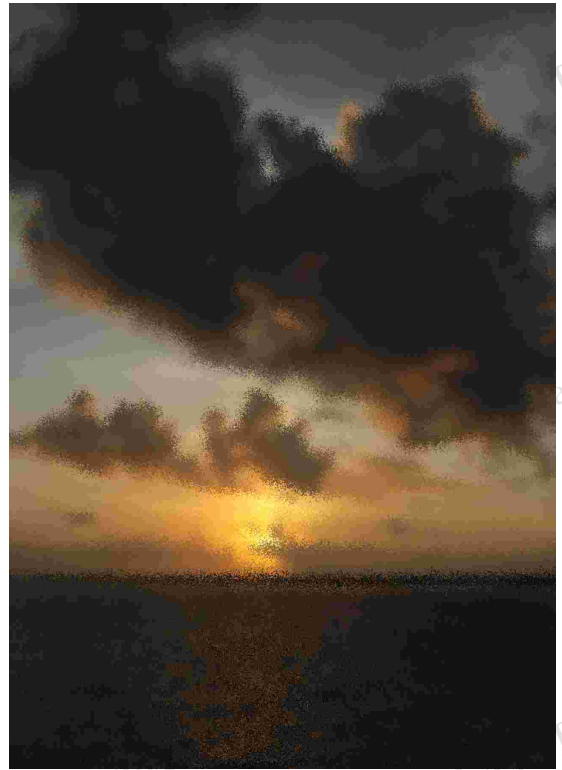
Filtros  
Oscar Olvera Reyes

Filtros  
Oscar Olvera Reyes

**Salpicaduras (spatter).**- Logra una irregularidad sobre los contornos y la superficie.

Las opciones constantes que se aplicaron fueron: Radio (spray radius) 25 y Suavizado (smoothness) 4.





Filtros  
Oscar Olvera Reyes

Filtros  
Oscar Olvera Reyes

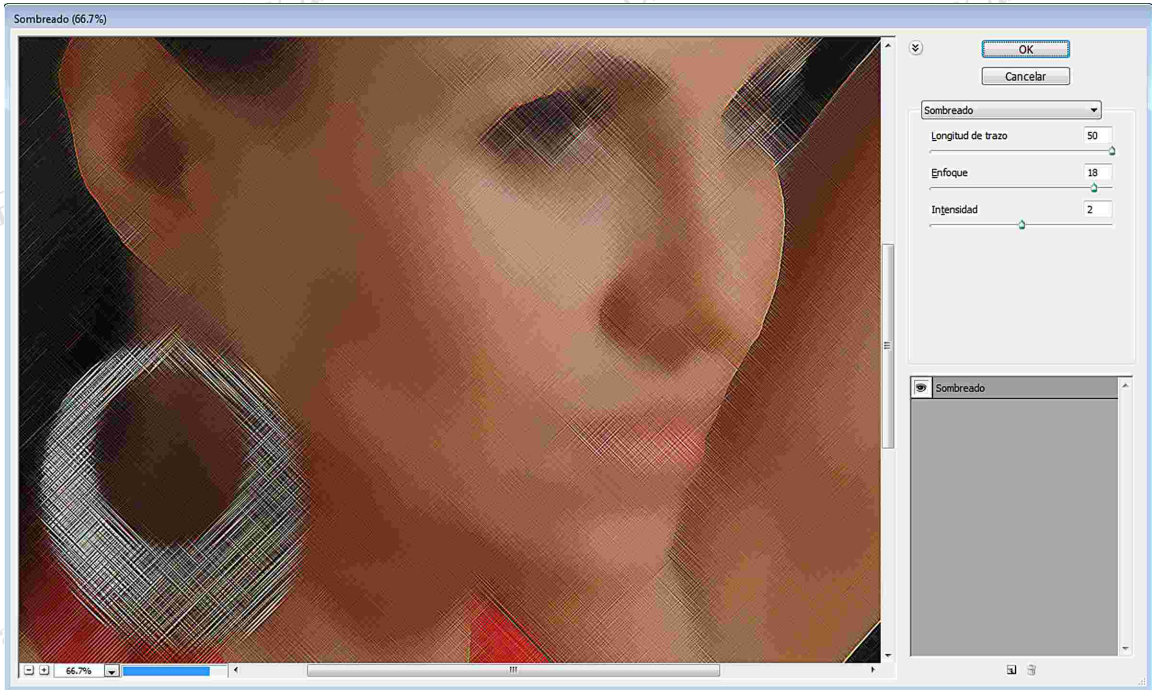
Filtros  
Oscar Olvera Reyes

Filtros  
Oscar Olvera Reyes

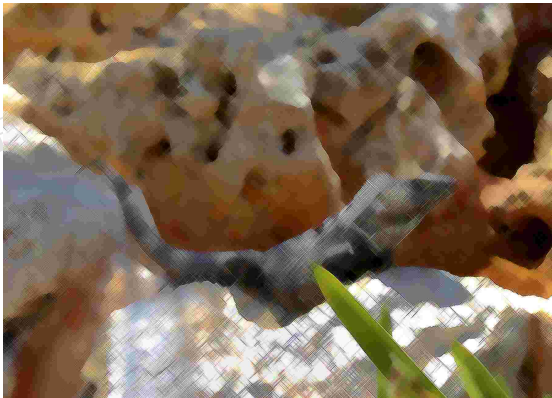
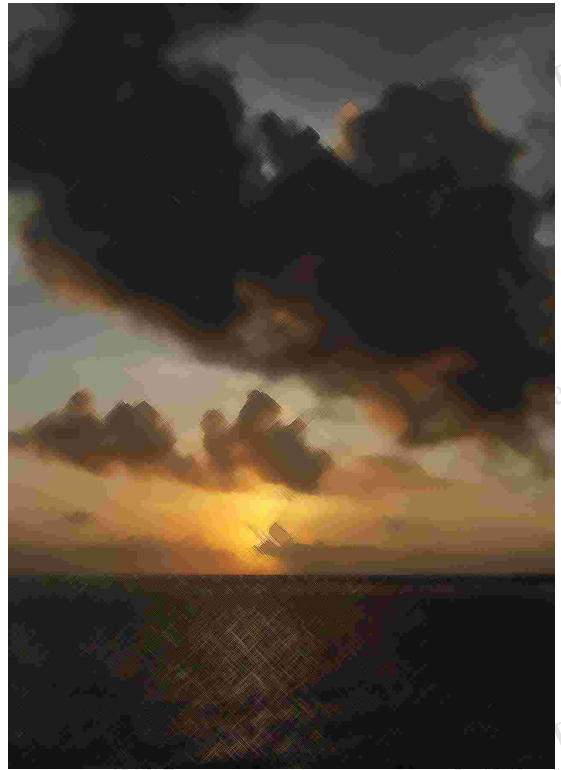
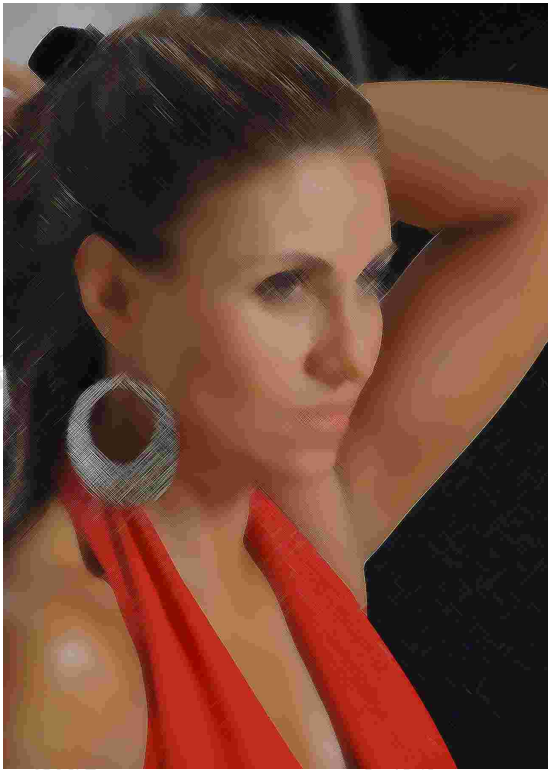


**Sombreado (crosshatch).**- Se aplica un trazado de pincel en líneas cruzadas en donde puede controlarse el tamaño del cruzado y su nitidez (enfoque).

Las opciones constantes que se aplicaron fueron: Longitud de trazo (stroke length) 50, (enfoque) sharpness 18 e Intensidad (strength) 2.







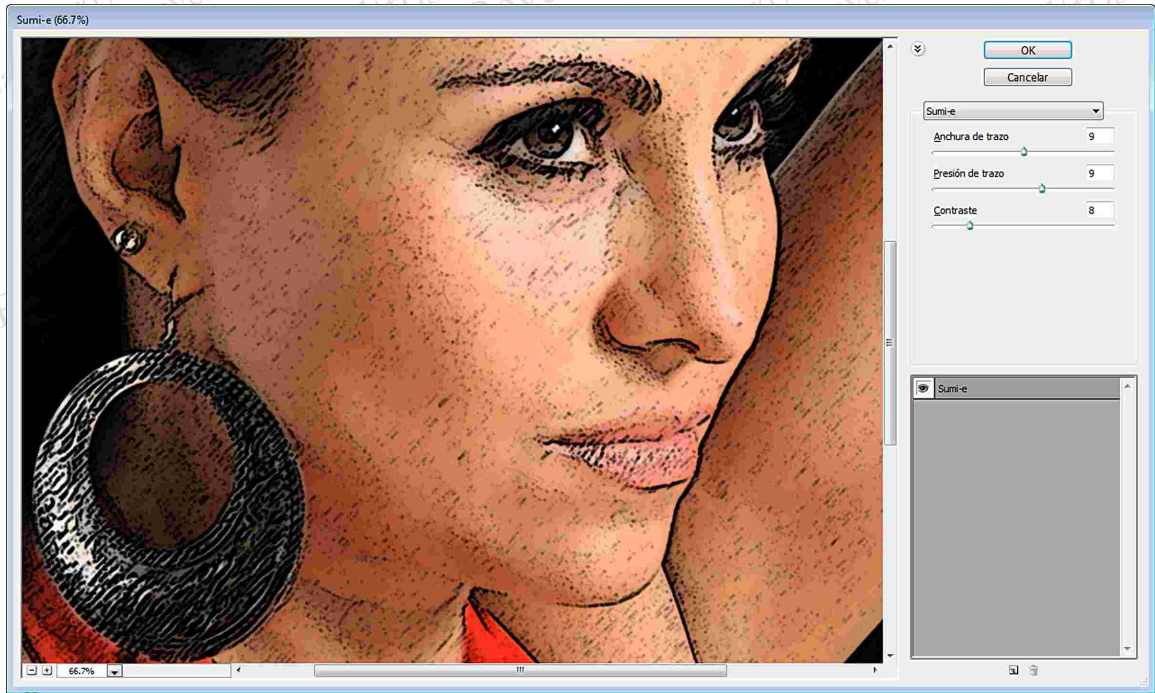
Filtros  
Oscar Olvera Reyes

Filtros  
Oscar Olvera Reyes

Filtros  
Oscar Olvera Reyes

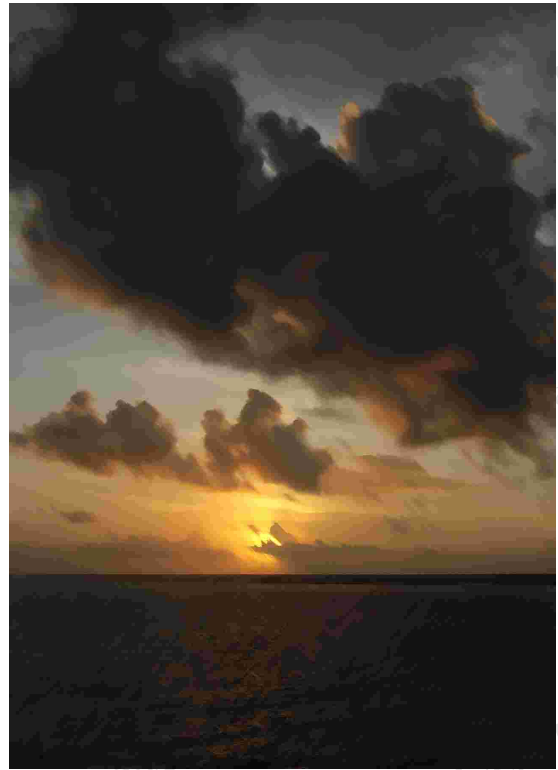
Filtros  
Oscar Olvera Reyes

**Sumie-e (sumi-e).**- Efecto pictorico que permite contrastar o ligerar las sombras y las luces.





Anchura de trazo (stroke width): 10  
Presión de trazo (stroke pressure): 10  
Contraste (contrast): 10



Anchura de trazo (stroke width): 8  
Presión de trazo (stroke pressure): 4  
Contraste (contrast): 2

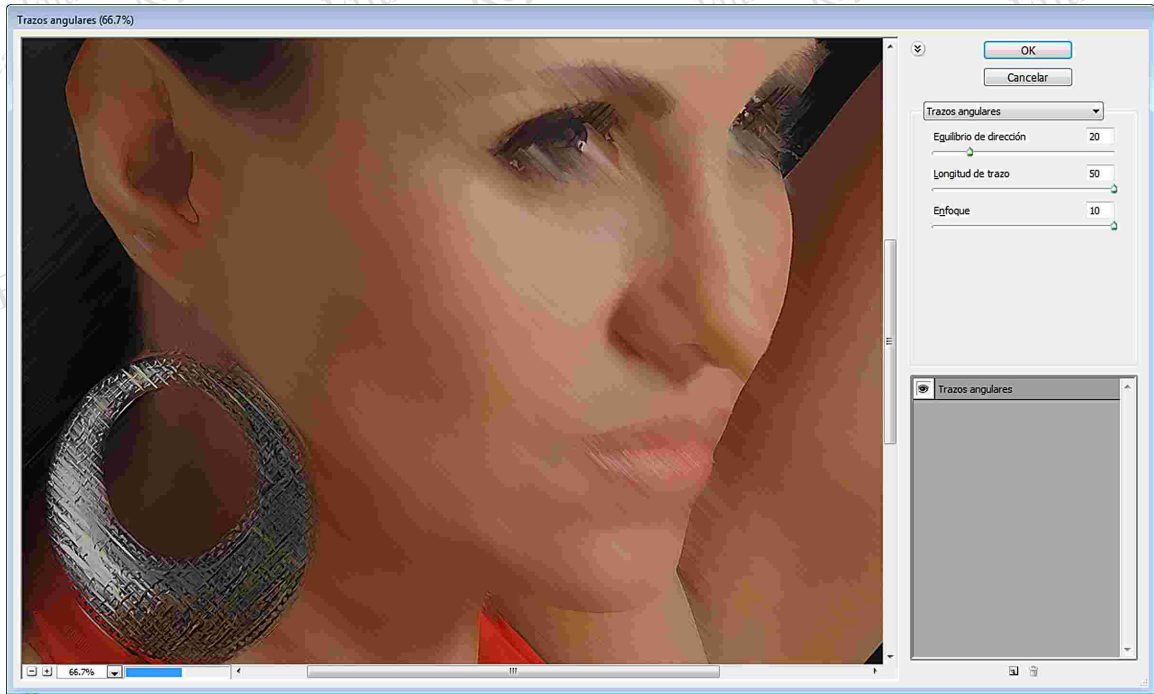


Anchura de trazo (stroke width): 5  
Presión de trazo (stroke pressure): 15  
Contraste (contrast): 40



Anchura de trazo (stroke width): 15  
Presión de trazo (stroke pressure): 5  
Contraste (contrast): 15

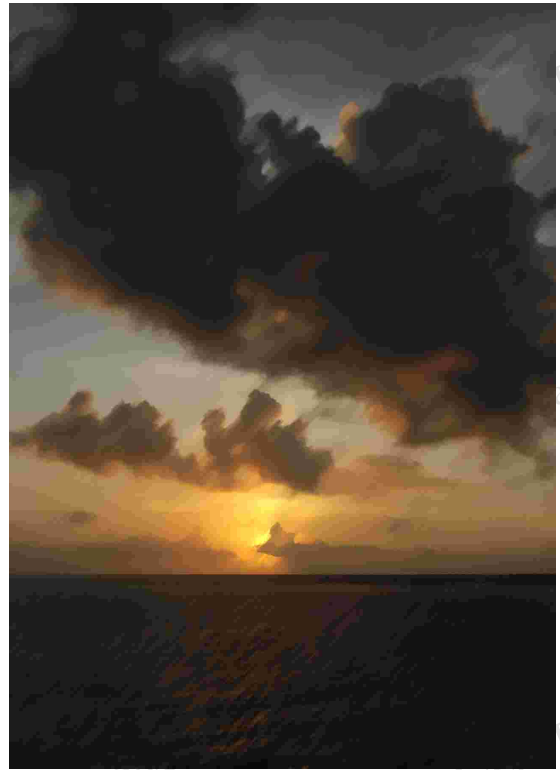
**Trazos angulares (angled strokes).**- Por medio de trazos oscuros los contornos de la imagen se pintan logrando un barrido de pintura.







Equilibrio de dirección (direction balance): 20  
Longitud de trazo (stroke length): 50  
Enfoque (sharpness): 10



Equilibrio de dirección (direction balance): 100  
Longitud de trazo (stroke length): 50  
Enfoque (sharpness): 0



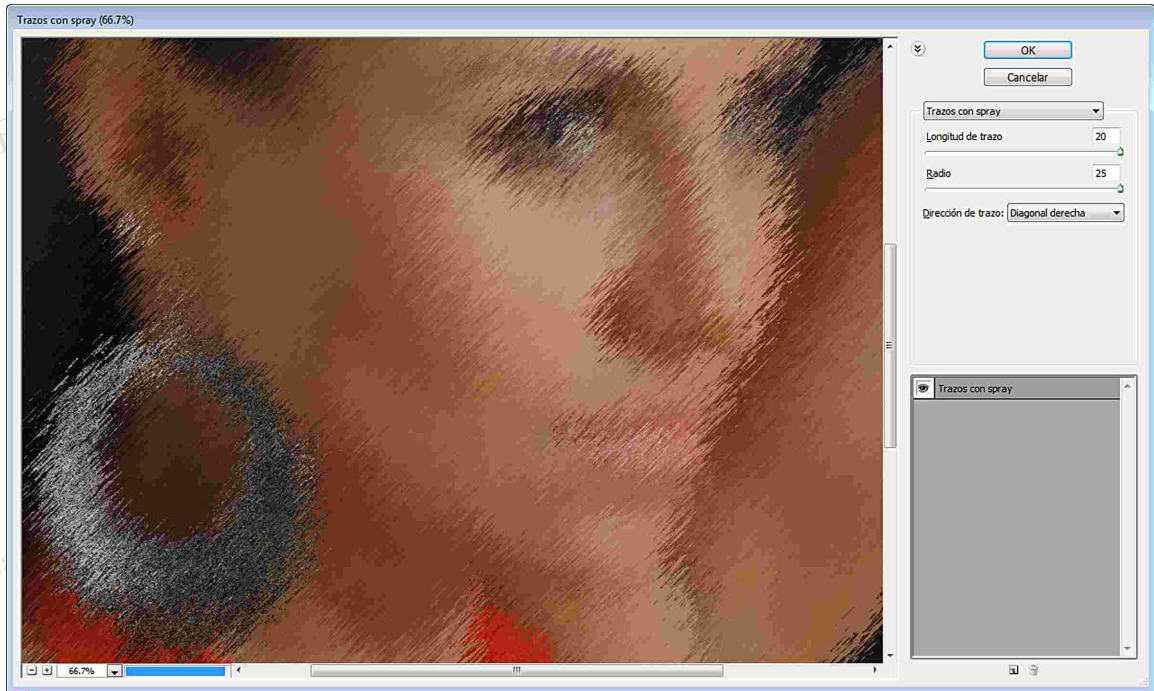
Equilibrio de dirección (direction balance): 0  
Longitud de trazo (stroke length): 50  
Enfoque (sharpness): 10



Equilibrio de dirección (direction balance): 70  
Longitud de trazo (stroke length): 20  
Enfoque (sharpness): 0

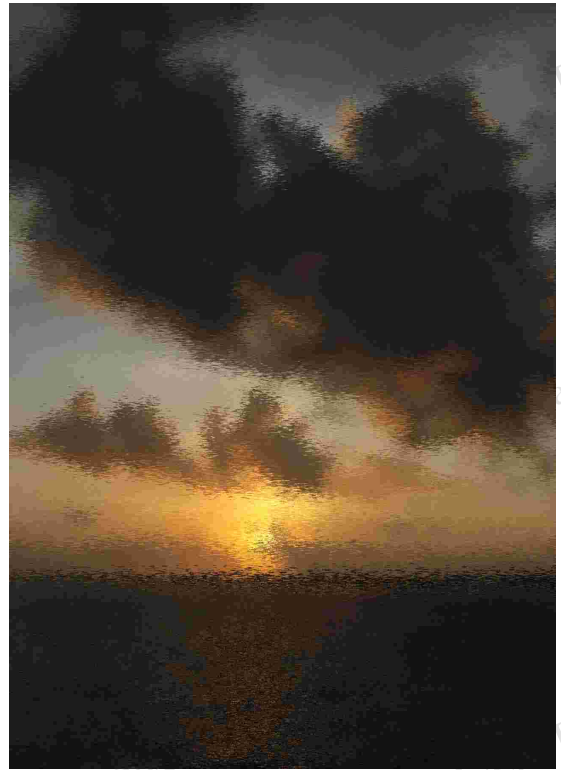
**Salpicaduras (spatter).**- Logra que la imagen tenga un aspecto de haber sido dibujada por medio de trazos en una sola dirección, los 4 posibles trayectos del trazo son Diagonal derecha (right diagonal), Horizontal (horizontal), Diagonal izquierda (left diagonal) y Vertical (vertical). A valores pequeños en las opciones el efecto es muy semejante a una pintura hecha por un rociador de pintura, el esparcimiento de las gotas tiene mucha relación con la opción Longitud de trazo.

La opción contante que se utilizó fué: Radio (radius) 25.





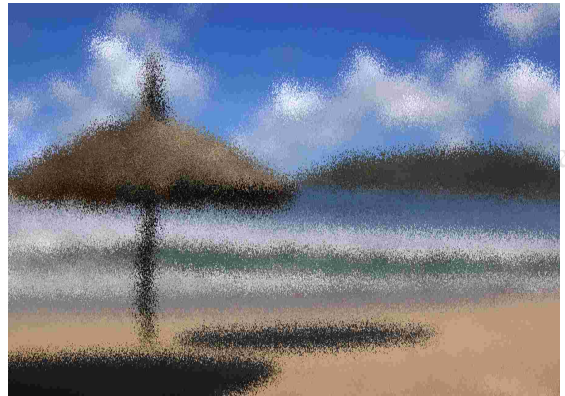
*Longitud de trazo (stroke length): 20*  
*Dirección de trazo (stroke direction): Diagonal derecha (right direction)*



*Longitud de trazo (stroke length): 15*  
*Dirección de trazo (stroke direction): Horizontal (horizontal)*

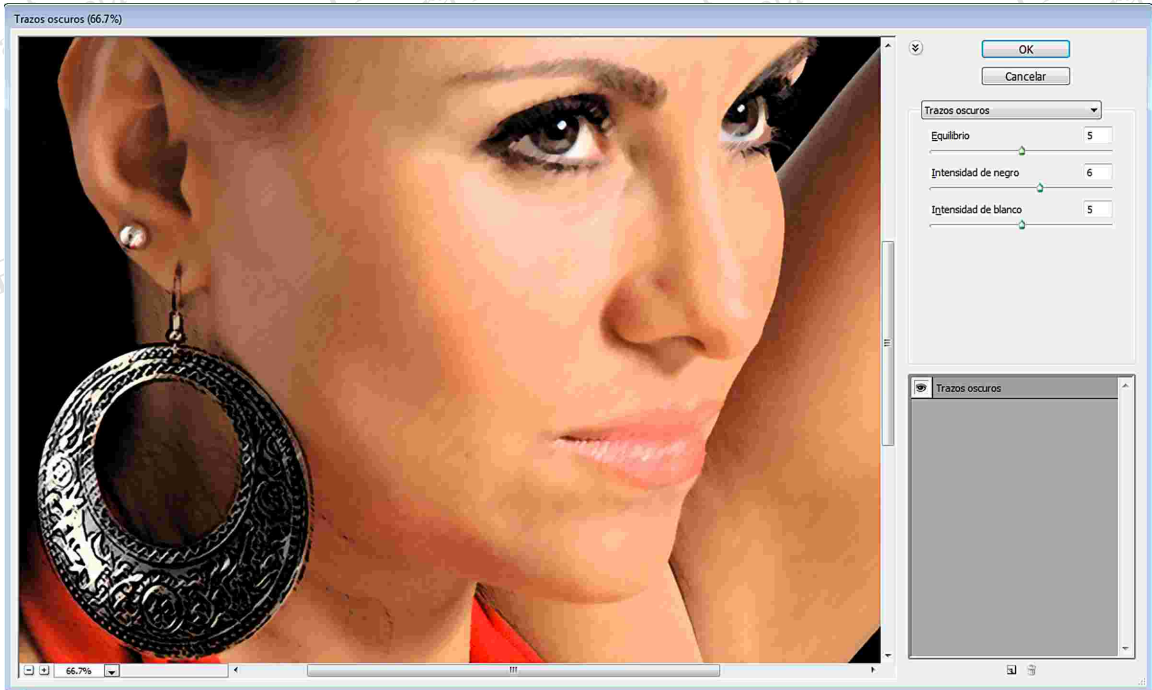


*Longitud de trazo (stroke length): 10*  
*Dirección de trazo (stroke direction): Diagonal izquierda (left direction)*



*Longitud de trazo (stroke length): 5*  
*Dirección de trazo (stroke direction): Vertical (vertical)*

**Trazos oscuros (dark strokes).**- Crea límites en los bordes logrando separaciones contrastadas según su luminosidad.







*Equilibrio (balance): 5*  
*Intensidad de negro (black intensity): 6*  
*Intensidad de negro (white intensity): 5*



*Equilibrio (balance): 1*  
*Intensidad de negro (black intensity): 10*  
*Intensidad de negro (white intensity): 10*



*Equilibrio (balance): 10*  
*Intensidad de negro (black intensity): 0*  
*Intensidad de negro (white intensity): 10*



*Equilibrio (balance): 10*  
*Intensidad de negro (black intensity): 7*  
*Intensidad de negro (white intensity): 0*