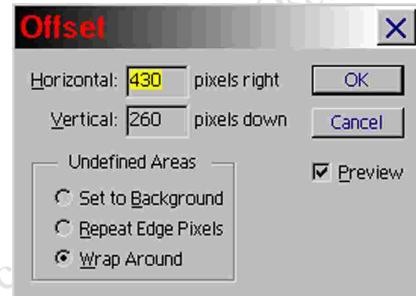
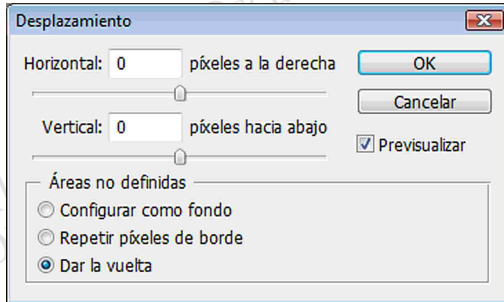


Filtros de la familia Otro (other).

Desplazamiento (offset).- Mueve la imagen en toda la área del canvas del archivo, al colocar un valor en las opciones Horizontal (horizontal) o Vertical (vertical) se provoca el desplazamiento teniendo en cuenta la coordenada en donde se encuentra el punto de la esquina superior izquierda de la imagen.

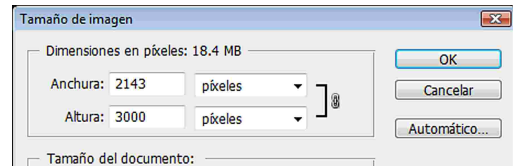


Este es el menú que a partir de la versión CS se utiliza en este filtro.

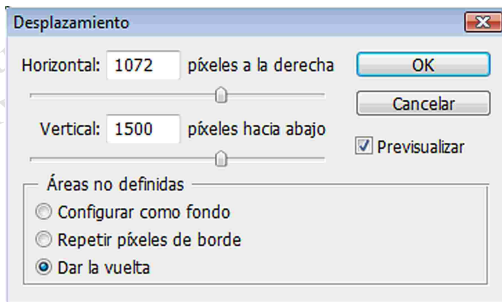
En anteriores versiones este es el menú de opciones.

No importa la versión donde se este utilizando el filtro ya que las opciones son las mismas y no se han agregado o eliminado alguna de ellas.

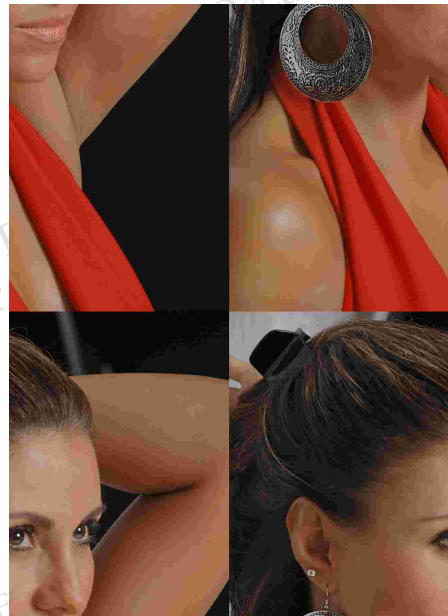
Ya que el filtro se basa en posicionar la imagen en un punto es importante saber cuántos pixeles tiene de anchura y de altura el archivo, para esto lo puede consultar con el menú de trabajo Tamaño de la imagen (image size) y las 2 primeras opciones le dirán el dato de la medida en pixeles.

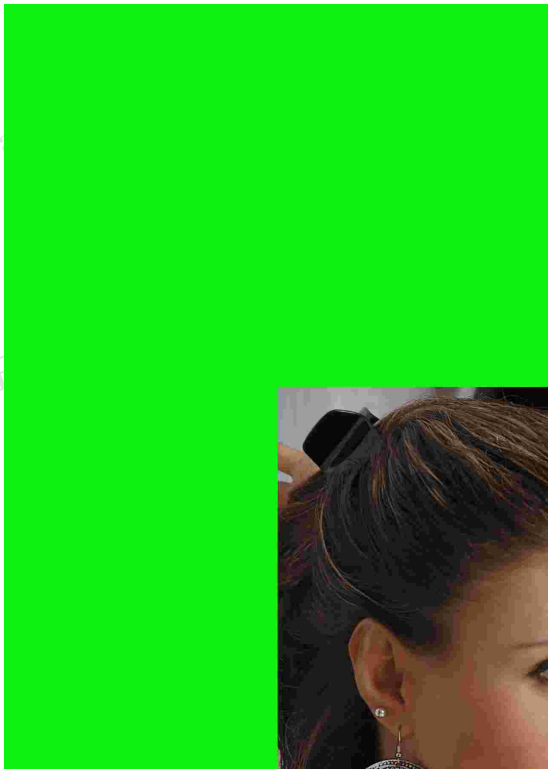


En esta imagen que estoy usando como ejemplo en ancho mide 2143 y en altura es de 3000 pixeles.

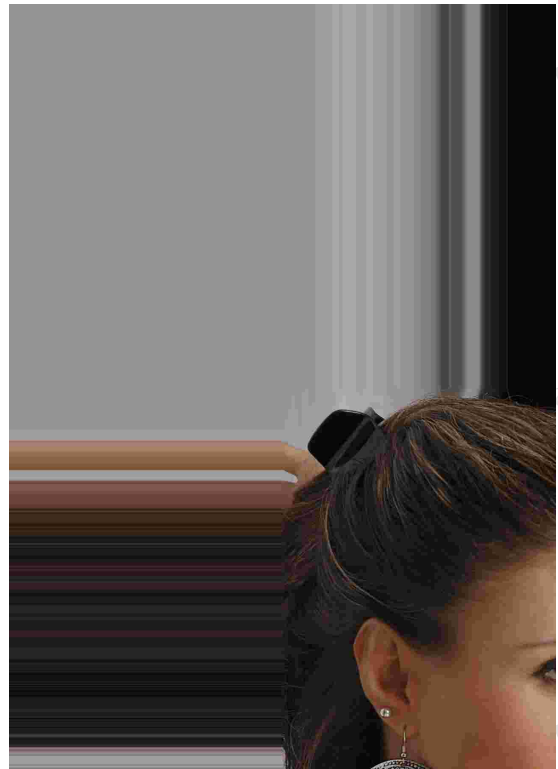


En mi ejemplo que presento del lado derecho muestro el resultado de colocar la coordenada en el punto central, tanto en lo alto como en lo ancho, de esta forma se ve completa la imagen dividida en 4 partes.





Esta imagen muestra la misma coordenada pero activando la opción Configurar como fondo (set to background)



Esta imagen muestra la misma coordenada pero activando la opción Repetir píxeles de fondo (repeat edge pixels)

Filtros
Oscar Olvera Reyes

Filtros
Oscar Olvera Reyes

Filtros
Oscar Olvera Reyes

Filtros
Oscar Olvera Reyes

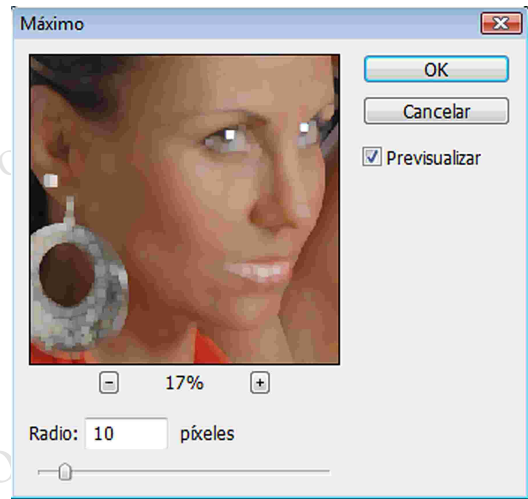
Filtros
Oscar Olvera Reyes

Filtros
Oscar Olvera Reyes

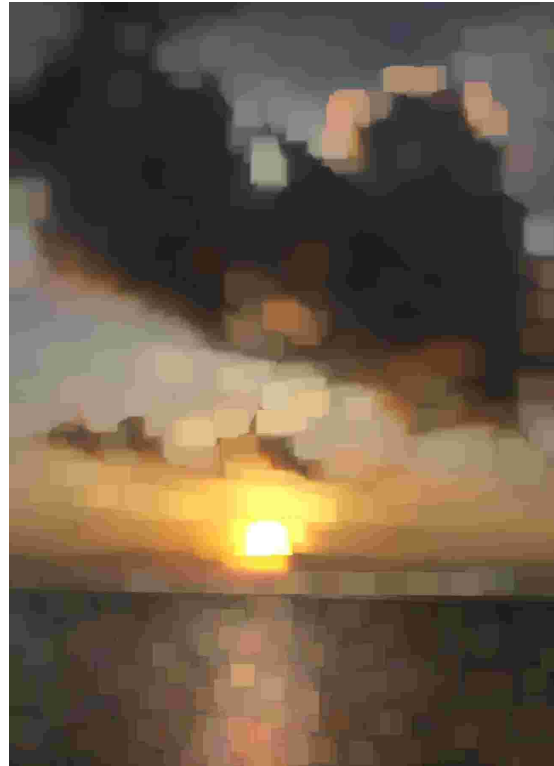
Filtros
Oscar Olvera Reyes

Filtros
Oscar Olvera Reyes

Máximo (maximum).- Realza las Zonas de mayor luminosidad en forma de cuadros.



Radio (radius): 20



Radio (radius): 50

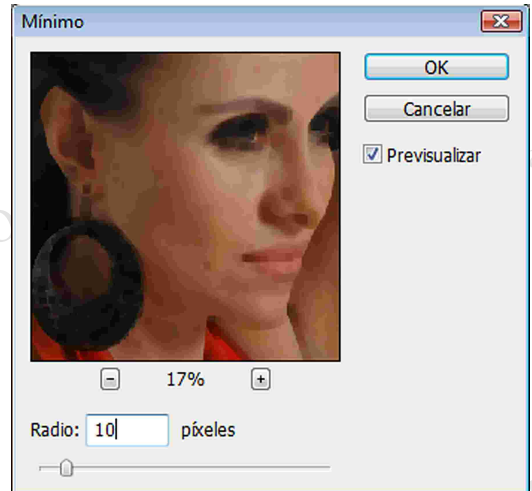


Radio (radius): 75



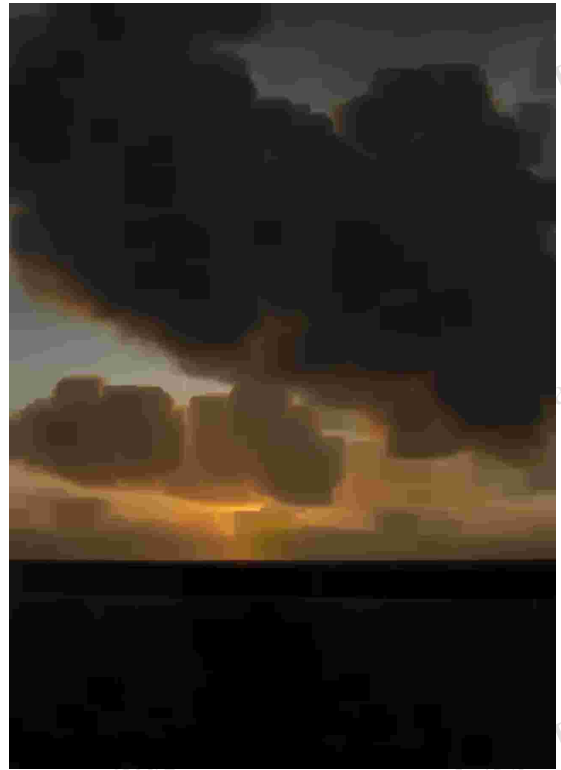
Radio (radius): 100

Mínimo (minimum).- Destaca las partes más oscuras en forma de cuadros.





Radio (radius): 10



Radio (radius): 50



Radio (radius): 75

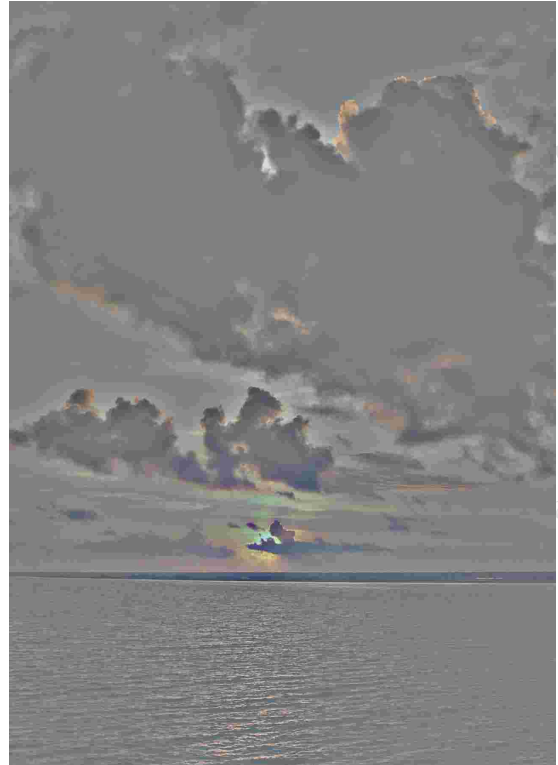


Radio (radius): 100

Paso alto (high pass).- Dependiendo la cantidad pixeles que se adjudique en la opción Radio (radius) se va eliminando el contraste, en donde los grises en medios tonos sustituyen las sombras y las altas luces.



Radio (radius): 25



Radio (radius): 50



Radio (radius): 100



Radio (radius): 200

Filtros
Oscar Olvera Reyes

Filtros
Oscar Olvera Reyes

Filtros
Oscar Olvera Reyes

Filtros
Oscar Olvera Reyes

Filtros
Oscar Olvera Reyes

Filtros
Oscar Olvera Reyes

Filtros
Oscar Olvera Reyes

Filtros
Oscar Olvera Reyes

Filtros
Oscar Olvera Reyes

Filtros
Oscar Olvera Reyes

Filtros
Oscar Olvera Reyes

Filtros
Oscar Olvera Reyes