

LOGÍSTICA INTERNACIONAL

OBJETIVOS

Definir el concepto de logística internacional.

Evaluar los diferentes modos de transporte.

Identificar la carga a transportar.

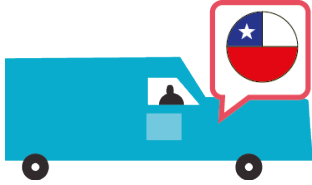
Describir los diferentes Incoterms.

“La mezcla correcta hace un buen cemento”.

Proverbio inglés

Introducción

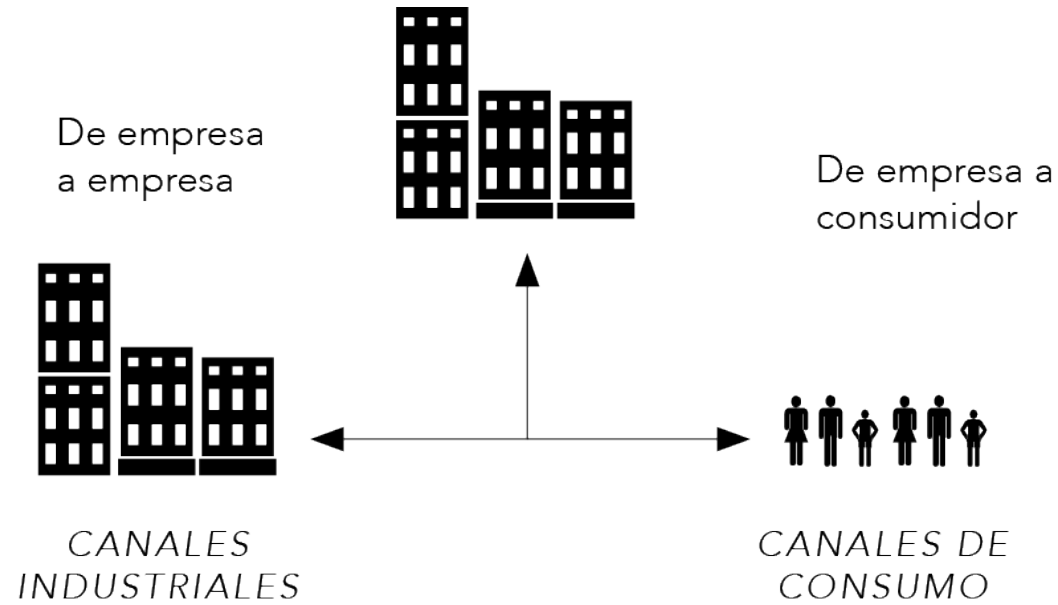
Hoy en día la gestión y el diseño de un sistema de logística que controle el flujo hacia dentro, a través y fuera de la organización se ha convertido en una herramienta esencial para obtener una ventaja competitiva al penetrar nuevos mercados o ampliar el mercado nacional. “El termino gestión logística describe la integración de las actividades necesarias para garantizar el flujo eficiente de materias primas, inventario en procesos y bienes terminados desde los productores hasta los clientes” (Keegan & Green, 2009).



Distribución

Para el proceso de distribución de los productos o más bien para la vinculación de los productos con el consumidor, es necesaria la distribución física del producto, o el desplazamiento de este a través de los canales requeridos.

Canales de distribución










Transporte internacional

- Transporte Ferroviario
- Transporte Terrestre
- Transporte Marítimo o fluvial
- Transporte Aéreo
- Transporte Multimodal

Características principales de los diferentes modos de transporte

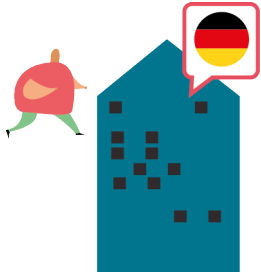
Modo	Distancia	Tipo de productos	Comentarios
 Transporte ferroviario	Más efectivo para transporte a grandes distancias. Barato para grandes envíos.	Materiales de construcción, minerales, productos agrícolas no procesados.	Pueden movilizar grandes volúmenes de productos en poco tiempos y a bajo precio.
 Transporte marítimo o fluvial	Llegan a ser más efectivos de acuerdo a la longitud del transporte.	Productos generales	Bajos fletes
 Transporte terrestre	Más barato que el transporte ferroviario.	Productos generales y perecederos	Generalmente productos de bajo peso generan altos costos.
 Transporte aéreo	Distancias grandes. Precio varía directamente proporcional con la distancia.	Perecederos. Productos de bajo peso con alto valor.	Rápido con altos costos.
 Tubería	Grandes distancias	Gasolina, gas, petróleo, etc.	Uso con restricciones.



La carga por transportar

Puede ser de dos tipos: general y/o a granel.

- Carga general: son productos que se transportan en cantidades más pequeñas que a granel. Está compuesta por productos individuales en el cual la preparación determina su tipo, a saber: suelta convencional unitaria o no.
- Carga a granel líquido o sólido: este tipo de carga se almacena en tanques o silos y se desplazan por bandas transportadoras o ductos. Ambos tipos de productos se movilizan por bombeo o succión u otros elementos mecánicos. Estos productos no requieren embalaje o unitarización.

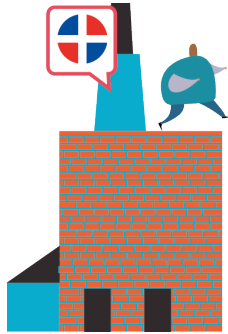


Incoterms

La Cámara de Comercio Internacional ha diseñado los Incoterms para los procesos de intercambios internacionales mediante exportación e importación de bienes. Estos son los términos con los cuales se establecen las responsabilidades y obligaciones del comprador y del vendedor en una compraventa internacional, en cuanto al suministro de la mercancía, las licencias, las autorizaciones y las formalidades aduaneras en los países de origen y destino.

Incoterms

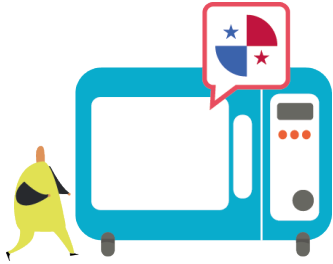
1. EXW — Ex works (En fábrica)
2. FCA — Free carrier (Libre al transportista)
3. FAS — Free alongside ship (Libre al costado del buque)
4. FOB — Free on board (Libre a bordo)
5. CFR — Cost and freight (Costo y flete)
6. CIF — Cost, insurance and freight (Costo, Seguro y Flete)
7. CPT — Carriage paid to (Transporte pagado hasta)
8. CIP — Carriage and insurance paid to (Transporte y Seguro pagado hasta)
9. DAT — Delivered at terminal (Entregado en terminal)
10. DAP — Delivered at place (Entregado en lugar designado)
11. DDP — Delivered duty paid (Entregado derechos pagados)



Empaque y Embalaje

Entre las fases más importantes en el proceso de exportación es el traslado de los productos al mercado foráneo. Este proceso implica una serie de requisitos de empaque y embalaje que garanticen que el producto llegue en buen estado a su destino final.

El empaque correcto es importante para proteger y para manipular los productos adecuadamente. Cada empaque se debe diseñar para proteger el producto en su trayecto desde la fábrica hasta el destino final.



Marcado

- Para ofrecer a los auxiliares de carga, transporte y las diferentes autoridades portuarias, todas las posibilidades para identificar las mercancías y prever las medidas necesarias para que los productos lleguen al destino final en excelentes condiciones, reviste importancia la marcación según los códigos del tráfico internacional.

Estas marcas pueden ser:

- De precaución (símbolos pictóricos de la Organización Internacional de Normalización (ISO)).
- De identificación o de embarque.